



Technická správa komunikací hl. m. Prahy, a.s.

Řásnovka 770/8, 110 00 Praha 1 - Staré Město

# **Vyhodnocení dopadů dopravních omezení Křižovnické ulice, Smetanova nábřeží a Malé Strany od 29. října do 8. listopadu 2019**

**Ing. Václav Bláha**

**ředitel úseku dopravního inženýrství**

**Praha, listopad 2019**

## Popis dopravního omezení

Od 29. října do ranních hodin dne 7. listopadu roku 2019 byl v Praze dočasně přerušen provoz tramvají v úseku mezi stanicemi „Staroměstská“ a „Národní divadlo“, tedy v ulicích Křižovnická a Smetanovo nábřeží (viz obrázek číslo 1). Dopravní podnik hl. m. Prahy, a. s. v těchto ulicích zpevňuje podloží tramvajových kolejí, vyměňuje opotřebené kolejnice na Křižovnickém náměstí, na němž dále provádí předláždění frekventovaného přechodu pro chodce na spojnici Karlovy ulice a Karlova mostu (viz obrázek číslo 2). Další opravy jsou realizovány u Novotného lávky a v prostoru křižovatky u Národního divadla (viz obrázek číslo 3). Celá tramvajová trať navíc projde strojním přebroušením.

Pro automobily platilo omezení v této lokalitě od 29. října do 18. hodiny dne 8. listopadu, přičemž úplně vyloučen byl provoz v úseku mezi křižovatkami Křižovnická × Platněrská a Smetanovo nábřeží × Karoliny Světlé. Ve zbývajících úsecích Křižovnické ulice, resp. Smetanova nábřeží měly automobily provoz zpočátku omezen a od ranních hodin (cca 4:30) dne 7. listopadu, kdy skončilo omezení tramvají, jezdily bez omezení.

Zmíněné dopravní omezení navazuje na krátkodobou úplnou uzavírku Čechova mostu, kdy ve dnech 26. až 28. října nejezdily tramvaje ani autobusy v úseku mezi stanicemi „Čechův most“ a „Staroměstská“.



Obrázek 1: Dopravní značka IP22 „Změna místní úpravy“ osazená na náměstí Jana Palacha

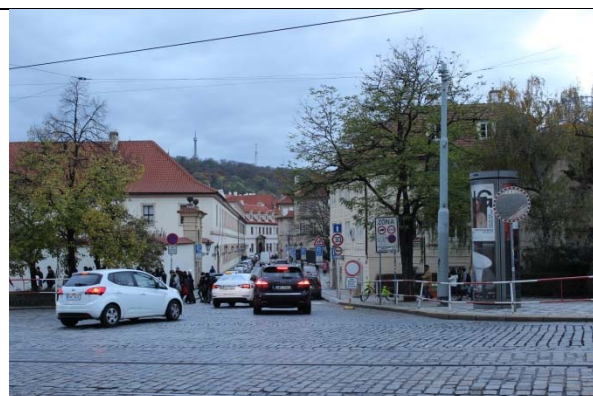


Obrázek 2: Stavební práce v Křižovnické ulici

Počínaje 4. listopadem 2019 byla od šesté hodiny ranní navíc souběžně omezena automobilová doprava na Malé Straně, a to mezi Klárovem a Újezdem. Do ulic Valdštejnské, Tomášské, Letenské, na Malostranské náměstí a dále do ulic Karmelitské a Újezd byl dopravními značkami vjezd umožněn pouze dopravní obsluze a tamním rezidentům (viz obrázek číslo 4). Toto omezení pokračuje i ve 46. týdnu.

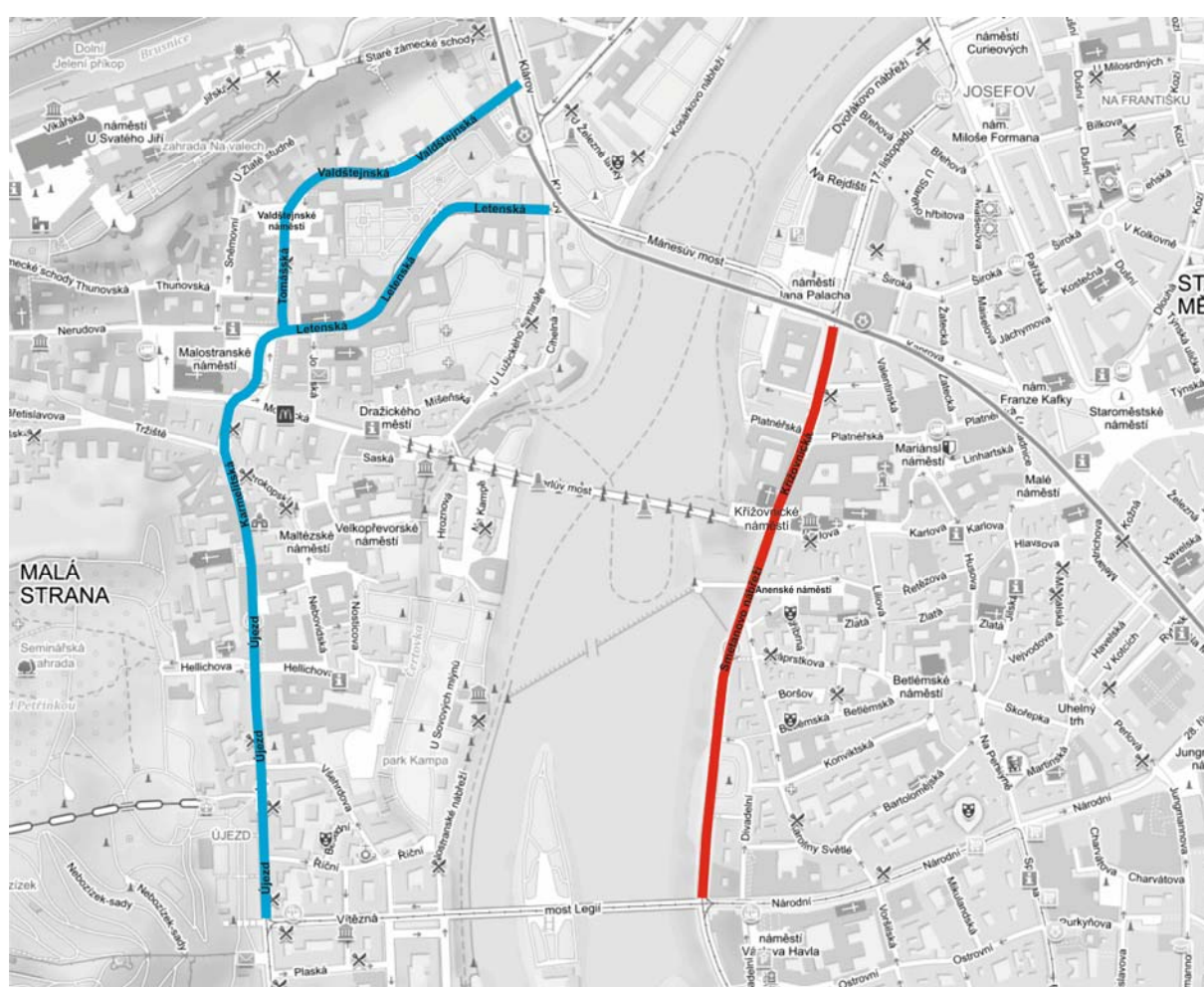


Obrázek 3: Úpravy u kavárny Slavie



Obrázek 4: Vjezd do Valdštejnské ulice z Klárova

Popsaná dopravní omezení jsou zachycena na obrázku číslo 5, na němž je uzavírka na Smetanově nábřeží zakreslena červenou barvou a omezení na Malé Straně modře.



Obrázek 5: Lokality s dopravním omezením na Starém Městě (červeně) a na Malé Straně (modře)

## Úpravy linkového vedení MHD

Omezení mezi stanicemi „Staroměstská“ a „Národní divadlo“ si vyžádalo úpravy vedení tramvajových linek projíždějících touto oblastí. Odkloněny byly linky číslo 2, 17, 18 a 93 a navíc na linkách číslo 21 a 23 došlo k posílení jejich provozu. Spolu s tím jezdila v denním provozu nově linka číslo 27. Zastávka tramvajů „Staroměstská“ ve směru k severu byla zrušena a opačný směr přesunut do prostoru náměstí Jana Palacha před budovu Filozofické fakulty Univerzity Karlovy. Zastávky autobusů linky číslo 194 „Staroměstská“ se přesunuly z nástupních ostrůvku k chodníkům. Dále byly zrušeny zastávky MHD „Karlovy lázně“ a rovněž „Národní divadlo“ na Smetanově nábřeží u paláce Lažanských. Současně se zřídila zastávka „Malostranská“ ve směru Čechův most. V místě omezení mezi náměstím Jana Palacha a Národním divadlem nedošlo k zavedení náhradní autobusové dopravy. Zákres úprav vedení linek městské hromadné dopravy během výluky je zachycen na obrázku číslo 8.



Obrázek 6: Přesunutá stanice „Staroměstská“



Obrázek 7: Zrušená zastávka „Karlovy lázně“



Obrázek 8: Schéma provozu MHD během dopravních opatření (zdroj: dpp.cz)

## Dopady omezení na MHD

Během prvního týdne uzavírky Smetanova nábřeží docházelo v tramvajové dopravě v úseku mezi zastávkami „Újezd“ a „Malostranská“ ke zpoždování jednotlivých spojů, a to jak ve směru na Klárov, tak rovněž ve směru opačném.

### Stav ve 43. týdnu roku 2019

Pro srovnání dopravních stavů před a po uzavírce je nejprve uveden stav za 43. týden roku 2019, kdy městská hromadná doprava nebyla v této lokalitě omezena a kdy tramvaje jezdily po obou březích řeky Vltavy.

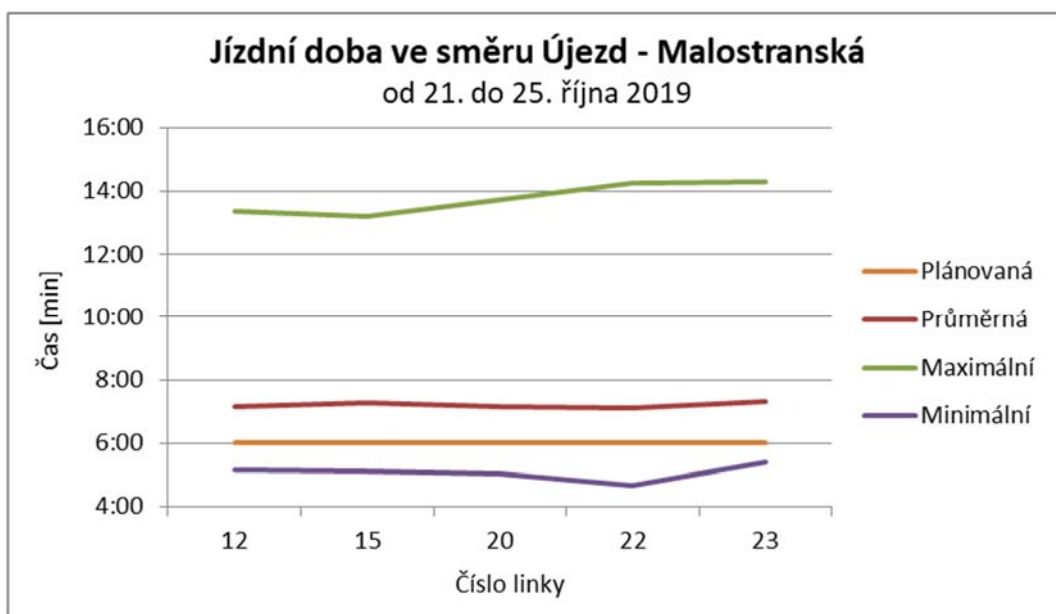
#### Směr z Újezdu ke Klárovu

V období od 21. do 25. října docházelo mezi 7. a 19. hodinou k nárůstu reálné jízdní doby oproti plánované o cca 1,25 minuty. Maximální hodnota činila 14:18 minut představující téměř 140% nárůst (viz tabulka číslo 1).

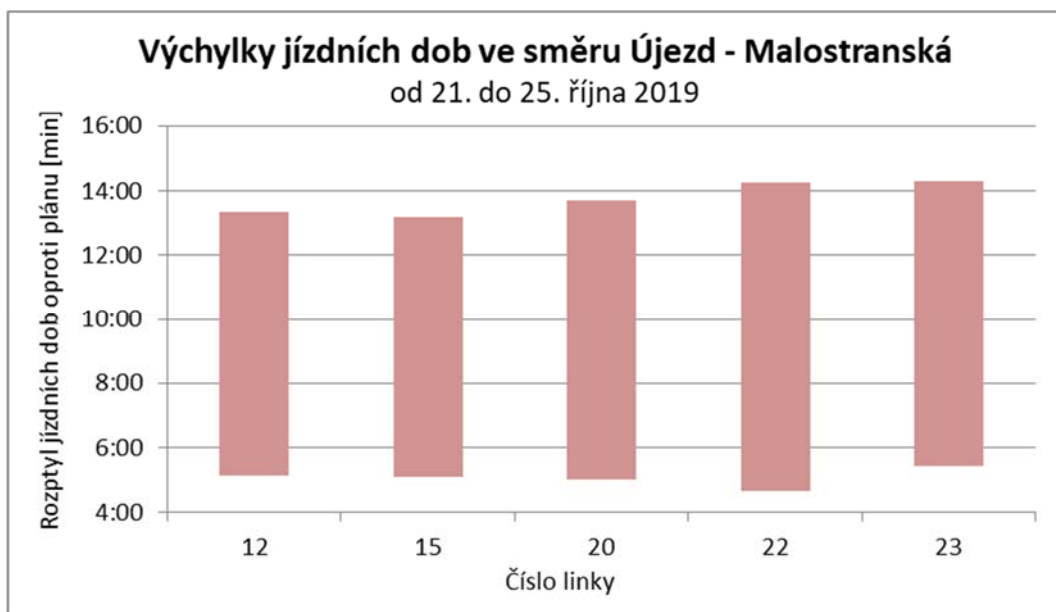
Tabulka 1: Porovnání plánovaných a reálných jízdních dob tramvají v úseku Újezd – Malostranská ve dnech 21. až 25. října 2019  
Plánovaná jízdní doba 6 minut.

Linka	Průměrná jízdní doba ve dnech 21. až 25. října	Rozdíl oproti plánu	Maximální jízdní doba	Minimální jízdní doba
12	7:08	1:08	13:21	5:10
15	7:16	1:16	13:12	5:06
20	7:10	1:10	13:43	5:02
22	7:07	1:17	14:16	4:40
23	7:19	1:19	14:18	5:25

Grafické zobrazení údajů je na obrázcích číslo 9 a 10:



Obrázek 9: Srovnání jízdních dob tramvají ve směru Újezd – Malostranská (stav bez omezení)



Obrázek 10: Odchytky jízdních dob tramvají ve směru Újezd – Malostranská (stav bez omezení)

### Směr od Klárova k Újezdu

Během pracovních dní 43. týdne roku 2019 přibližně odpovídala v čase od 7 do 19 hodin průměrná jízdní doba tramvají předpokládaným 5 minutám, od nichž se lišila o nejvýše tři čtvrtě minuty, tedy o 15 % (viz tabulka číslo 2).

Tabulka 2: Porovnání plánovaných a reálných jízdních dob tramvají v úseku Malostranská – Újezd ve dnech 21. až 25. října 2019  
Plánovaná jízdní doba 5 minut.

Linka	Průměrná jízdní doba ve dnech 21. až 25. října	Rozdíl oproti plánu	Maximální jízdní doba	Minimální jízdní doba
12	5:33	0:33	10:03	4:07
15	5:46	0:46	9:31	4:20
20	5:37	0:37	10:00	4:11
22	5:31	0:31	10:01	4:09
23	5:26	0:26	9:34	3:45

### **Stav ve 44. týdnu roku 2019**

Během 44. týdne byl provoz tramvají na pravém břehu Vltavy, tedy na Starém Městě, omezen. Na malostranském břehu žádné omezení nebylo.

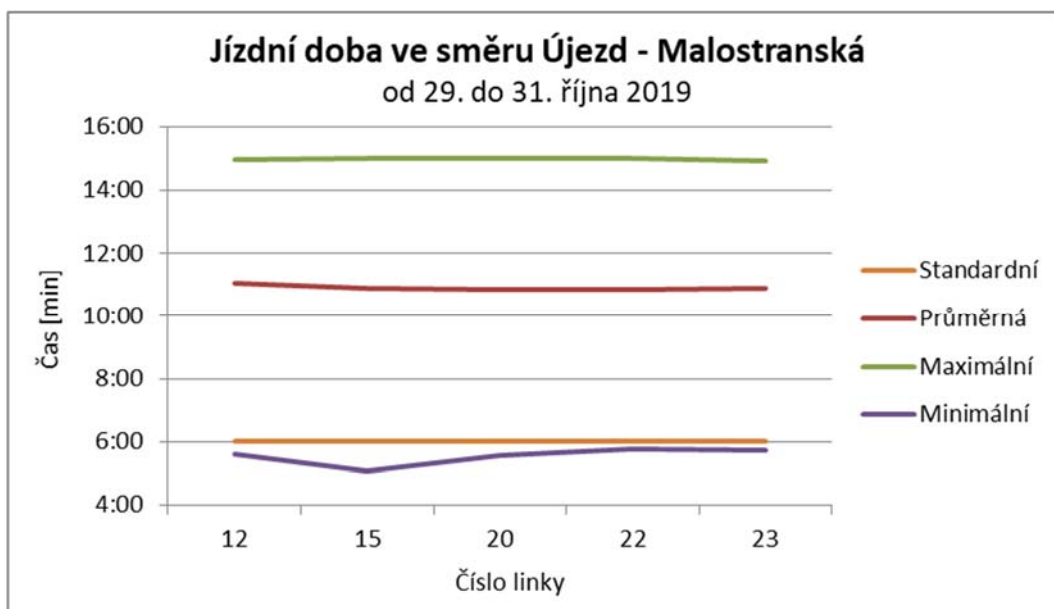
### Směr z Újezdu ke Klárovu

Ve dnech 29. až 31. října v období mezi 7. a 19. hodinou u jednotlivých linek docházelo k nárůstu průměrné jízdní doby o cca 5 minut, přičemž maximální jízdní doba na tomto úseku činila 15 minut, což představuje nárůst o 150 % oproti plánu. Konkrétní hodnoty jsou uvedeny v tabulce číslo 3:

Tabulka 3: Porovnání plánovaných a reálných jízdních dob tramvají v úseku Újezd – Malostranská ve dnech 29. až 31. října 2019  
Plánovaná jízdní doba 6 minut.

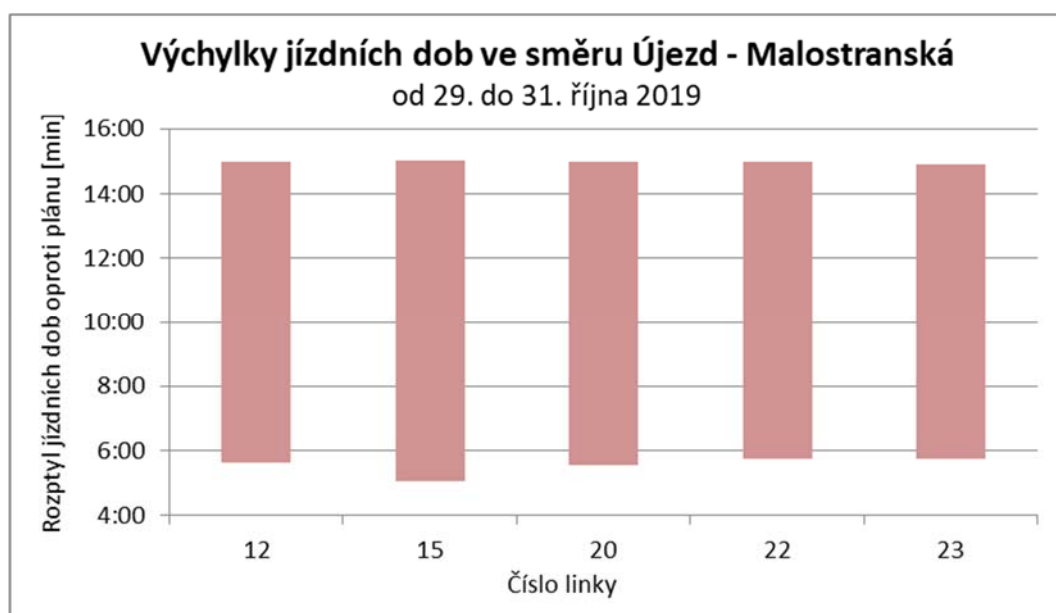
Linka	Průměrná jízdní doba ve dnech 29. až 31. října	Rozdíl oproti plánu	Maximální jízdní doba	Minimální jízdní doba
12	11:04	5:04	14:58	5:37
15	10:53	4:53	15:00	5:04
20	10:51	4:51	14:59	5:33
22	10:52	4:52	14:59	5:45
23	10:53	4:53	14:55	5:44

Uvedené hodnoty lze zobrazit rovněž graficky (obrázky číslo 11 a 12):



Obrázek 11: Srovnání jízdních dob tramvají ve směru Újezd – Malostranská





Obrázek 12: Odchytky jízdnicích dob tramvají ve směru Újezd – Malostranská

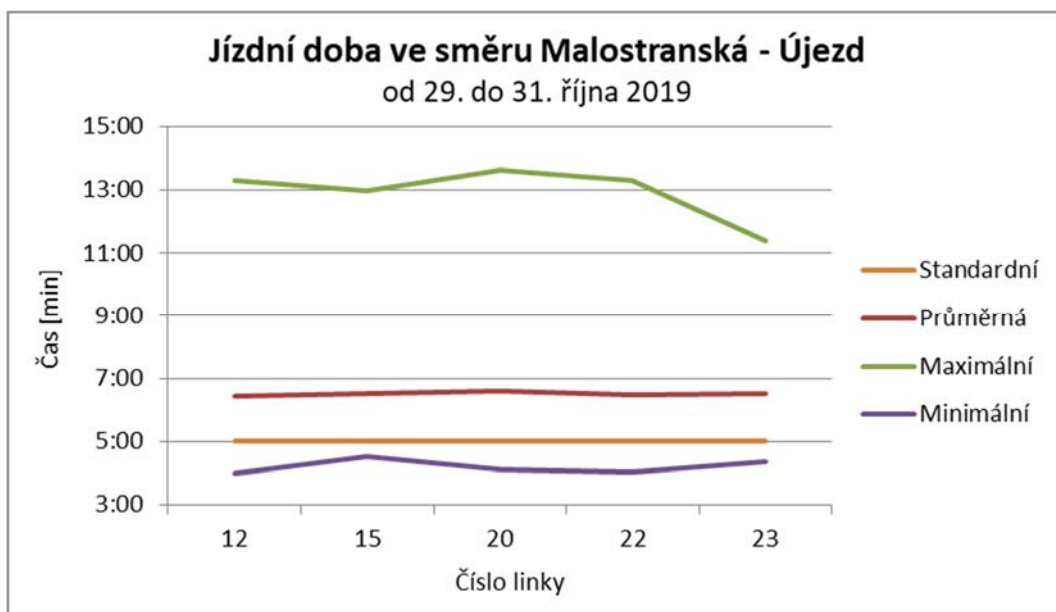
### Směr od Klárova k Újezdu

Ve dnech 29. až 31. října 2019 v čase od 7 do 19 hodin jezdily tramvajové spoje tento úsek za cca 6,5 minuty. Nejdelší jízdnicí doba dosáhla 13:38 minut, což znamená nárůst o více než 170 % ve srovnání s plánem. Jednotlivé hodnoty jízdnicích dob ve zmíněném období jsou uvedeny v tabulce číslo 4:

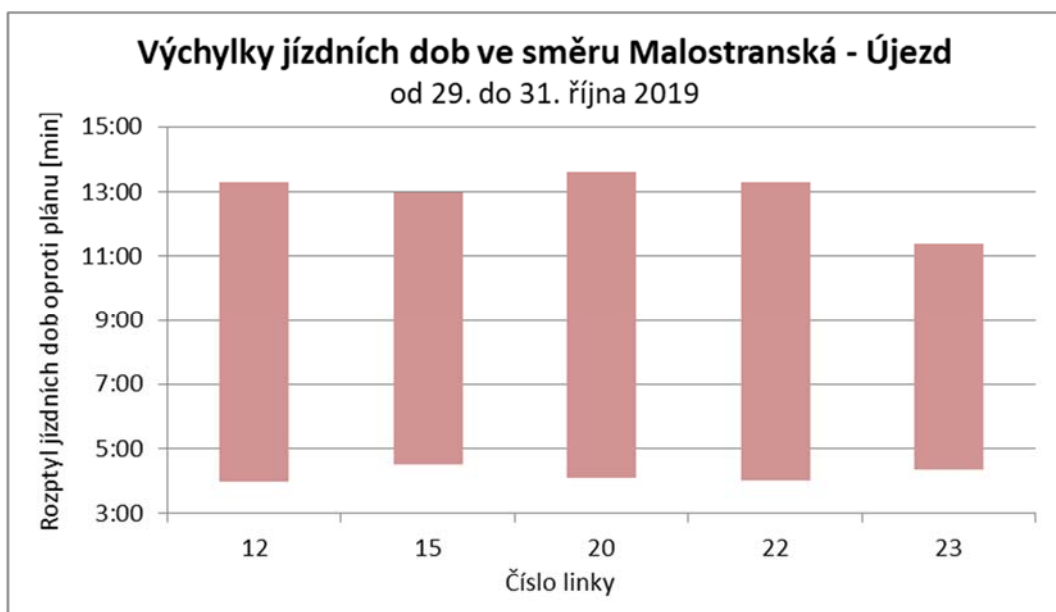
Tabulka 4: Porovnání plánovaných a reálných jízdnicích dob tramvají v úseku Malostranská – Újezd ve dnech 29. až 31. října 2019  
Plánovaná jízdnicí doba 5 minut.

Linka	Průměrná jízdnicí doba ve dnech 29. až 31. října	Rozdíl oproti plánu	Maximální jízdnicí doba	Minimální jízdnicí doba
12	6:27	1:27	13:17	3:59
15	6:30	1:30	12:59	4:31
20	6:35	1:35	13:38	4:06
22	6:29	1:29	13:18	4:02
23	6:30	1:30	11:24	4:22

Popsané údaje zobrazené graficky jsou na obrázcích číslo 13 a 14:



Obrázek 13: Srovnání jízdních dob tramvají ve směru Malostranská – Újezd



Obrázek 14: Odchylky jízdních dob tramvají ve směru Malostranská – Újezd

### Stav ve 45. týdnu roku 2019

Na staroměstské straně řeky Vltavy pokračovalo dopravní omezení v Křižovnické ulici a na Smetanově nábřeží. V reakci na zpoždění tramvají z předchozího týdne došlo s platností od 4. listopadu 2019 k úpravě na malostranské straně, a sice k omezení vjezdu individuální automobilové dopravy do úseku mezi Klárovem a Újezdem.

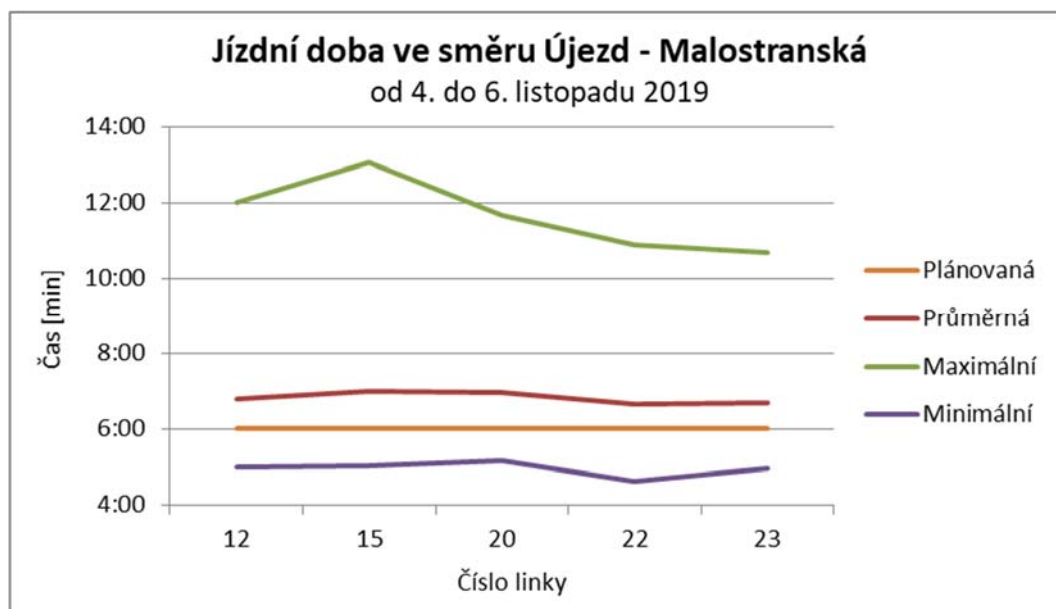
### Směr z Újezdu ke Klárovu

Z dostupných dat za období od 4. do 6. listopadu vyplývá, že se průměrná jízdní doba oproti předchozímu týdnu zkrátila a plánovanou dobu překračovala o nejvýše jednu minutu. Nejvyšší jízdní doba byla zaznamenána 13:04 minuty, což je o 118 % více než plán. Data za uvedené období jsou uvedena v tabulce číslo 5:

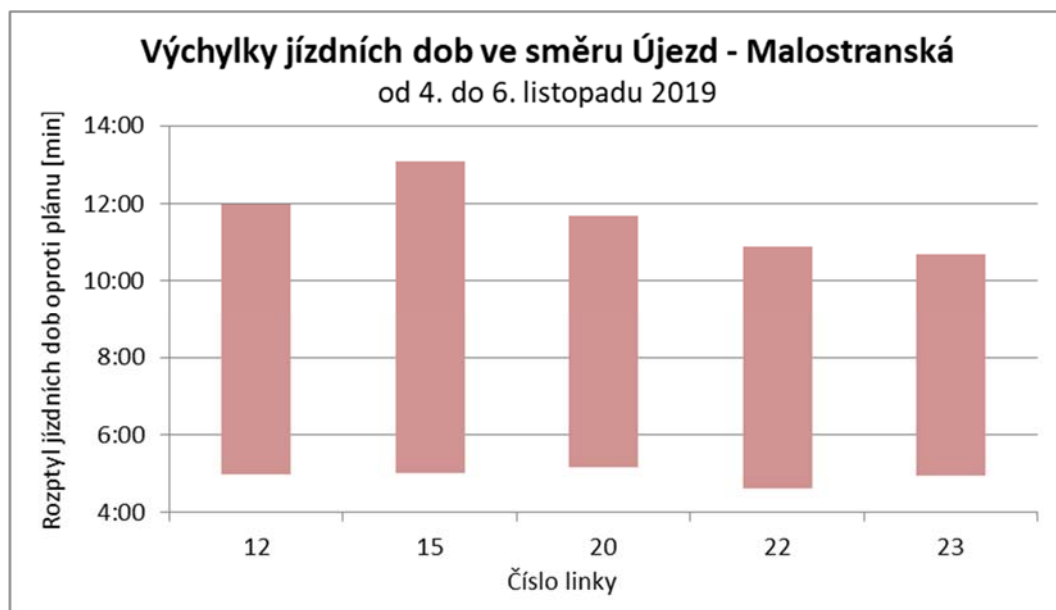
Tabulka 5: Porovnání plánovaných a reálných jízdních dob tramvají v úseku Újezd – Malostranská ve dnech 4. až 6. listopadu 2019  
Plánovaná jízdní doba 6 minut.

Linka	Průměrná jízdní doba ve dnech 4. až 6. listopadu	Rozdíl oproti plánu	Maximální jízdní doba	Minimální jízdní doba
12	6:47	0:47	12:00	5:00
15	7:00	1:00	13:04	5:01
20	6:57	0:57	11:41	5:10
22	6:39	0:39	10:54	4:37
23	6:42	0:42	10:42	4:58

Graficky jsou zjištěné údaje prezentovány na obrázcích číslo 15 a 16:



Obrázek 15: Srovnání jízdních dob tramvají ve směru Újezd – Malostranská



Obrázek 16: Odchytky jízdnicích dob tramvají ve směru Újezd – Malostranská

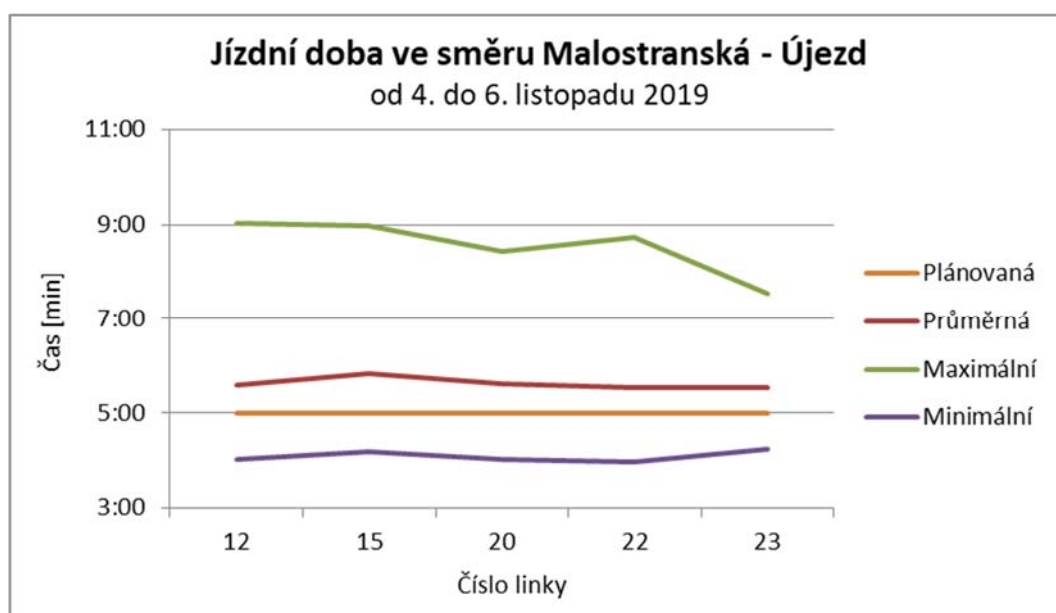
### Směr od Klárova k Újezdu

Oproti plánované jízdnicí době je průměrná jízdnicí doba tramvají v tomto období téměř srovnatelná a liší se nejvýše o jednu minutu. Maximální hodnota jízdnicí doby činí 9:02 minuty, představující ve srovnání s plánem nárůst o 81 % (viz tabulka číslo 6):

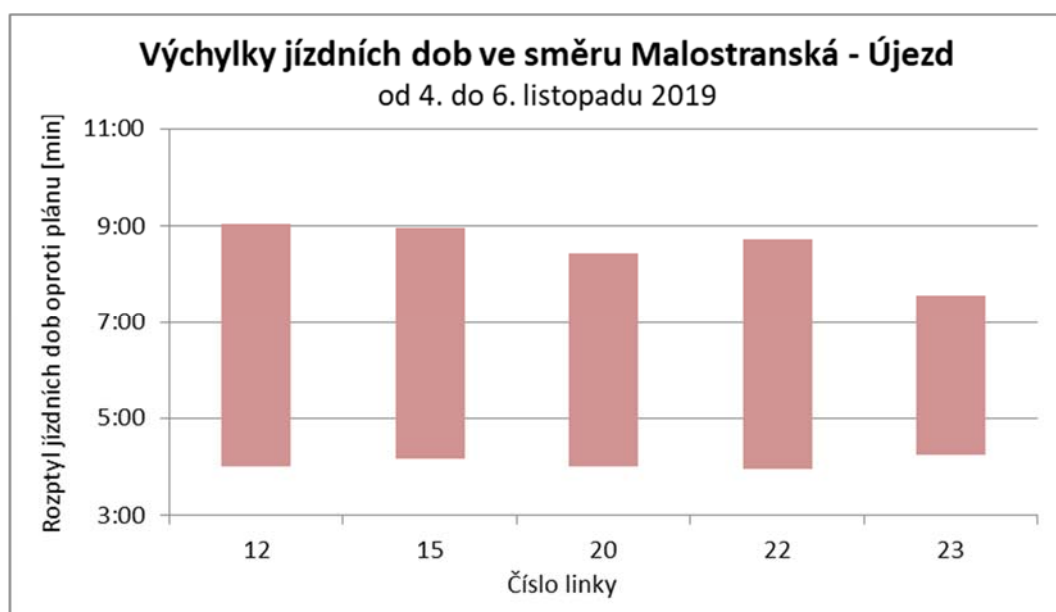
Tabulka 6: Porovnání plánovaných a reálných jízdnicích dob tramvají v úseku Malostranská – Újezd ve dnech 4. až 6. listopadu 2019  
Plánovaná jízdnicí doba 5 minut.

Linka	Průměrná jízdnicí doba ve dnech 4. až 6. listopadu	Rozdíl oproti plánu	Maximální jízdnicí doba	Minimální jízdnicí doba
12	5:35	0:35	9:02	4:01
15	5:50	0:50	8:58	4:10
20	5:37	0:37	8:26	4:01
22	5:32	0:32	8:44	3:57
23	5:32	0:32	7:33	4:14

V tabulce uvedené údaje jsou prezentovány na obrázcích číslo 17 a 18:



Obrázek 17: Srovnání jízdních dob tramvají ve směru Malostranská – Újezd



Obrázek 18: Odchytky jízdních dob tramvají ve směru Malostranská – Újezd

## Zjišťování dopadů dopravního omezení na automobilovou dopravu

Technická správa komunikací hl. m. Prahy, a. s., Úsek dopravního inženýrství, Oddělení dopravních analýz a DI koordinace (TSK) sleduje a průběžně vyhodnocuje dopady uvedených omezení na automobilovou dopravu v dané lokalitě a na komunikacích, které jsou jako alternativní objížděné trasy tímto dopravním omezením ovlivněny. Pro zjišťování aktuálních intenzit dopravy využívá jak dostupná telematická zařízení, tak operativně umístěné měřicí zařízení značky Nu-Metrics.

Ke sledování dopadů dopravních omezení využila TSK rovněž vlastní speciálně vyvinuté měřicí vozidlo, jež disponuje technologií pro zjišťování dynamických veličin dopravního proudu, mezi něž lze například řadit ujetou dráhu, cestovní dobu, počet zastavení, dobu stání, cestovní rychlost či maximální a minimální rychlost dosaženou v rámci dané měřicí jízdy. Kontrolní jízdy měřicím vozidlem byly provedeny jak před uzavírkou, tak v jejím průběhu, aby bylo možné naměřená data vzájemně porovnat.

### Vliv omezení na intenzity dopravy

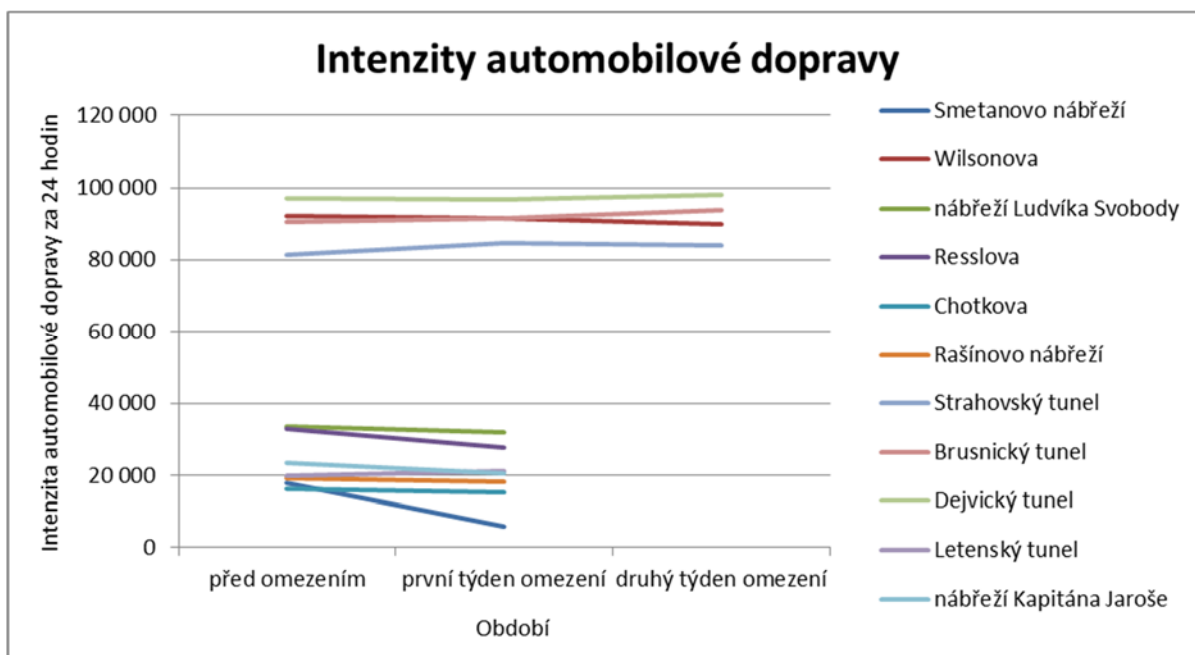
#### Naměřená data

Intenzity z telematických zařízení využitých k monitorování dopravy během dopravních omezení jsou uvedeny v tabulce číslo 7. Vzhledem k tomu, že součástí prvního týdne omezení byl i státní svátek Den vzniku samostatného československého státu (28. října), nejsou data intenzit do přehledu z důvodu možnosti vzájemného porovnávání zahrnuta. S ohledem na technické obtíže telematických technologií během druhého týdne dopravních omezení nebylo možné získat požadovaná data ze všech stanovišť. Na vzniklou situaci TSK obratem zareagovalo a oslovilo externího dodavatele dopravních průzkumů, jenž byl ochoten provést v nejbližším okolí omezení dopravní průzkumy. Vyhodnocení těchto průzkumů neměla TSK, v době odevzdání tohoto dokumentu, zatím k dispozici.

Tabulka 7: Intenzity dopravy z telematických zařízení

Lokalita	Intenzita automobilové dopravy		
	před omezením	první týden omezení	druhý týden omezení
		<i>omezení pouze staroměstské strany</i>	<i>omezení na staroměstské i malostranské straně</i>
Smetanovo nábřeží	17 900	5 700	
Wilsonova	92 200	91 600	89 800
nábřeží Ludvíka Svobody	33 500	31 900	
Resslova	33 000	27 800	
Chotkova	16 400	15 300	
Rašínovo nábřeží	19 300	18 400	
Strahovský tunel	81 600	84 600	84 200
Brusnický tunel	90 500	91 600	93 800
Dejvický tunel	97 200	96 800	98 100
Letenský tunel	19 900	21 100	
nábřeží Kapitána Jaroše	23 500	20 400	

Údaje z tabulky lze prezentovat rovněž graficky (viz obrázek číslo 19):



Obrázek 19: Intenzity automobilové dopravy z telematických technologií

Valdštejnskou ulicí průměrně jezdí 6200 vozidel za 24 hodin. Ke zjištění aktuálního stavu intenzit dopravy využila TSK operativně osazené sčítací zařízení Nu-Metrics (viz obrázek číslo 20). Z jeho sčítání vyplývá, že během 45. týdne roku 2019, kdy probíhalo omezení dopravy jak na Starém Městě, tak na Malé Straně, projelo Valdštejnskou ulicí 6 200 vozidel za 24 hodin, což odpovídá obvyklému stavu, kdy není dopravním značením vjezd do ulice zamezen jiným vozidlům, než dopravní obsluze a rezidentům. Vzhledem k tomu, že řidiči zákaz příliš nerespektovali a nevyužívali alternativních objízdných tras, nedocházelo na těchto možných trasách k případným dalším dopravním komplikacím.

#### Zjištění z naměřených dat intenzit dopravy

Na rozložení zatížení jednotlivých pražských komunikací po čas dopravních omezení na Smetanově nábřeží a na Malé Straně měla vliv z důvodu rekonstrukce souběžně uzavřená ulice Mariánské hradby, po níž v běžném provozu jezdí 13 900 vozidel za průměrný pracovní den.

Ze zjištěných údajů lze konstatovat, že před omezením jezdilo po Smetanově nábřeží 17 900 automobilů za 24 hodin pracovního dne. Po zahájení omezení využilo tuto komunikaci v úseku mezi křižovatkou s ulicí Karolíny Světlé a Národním divadlem 5 700 automobilů.

Vzhledem k tomu, že řidiči omezení ve Valdštejnské ulici realizované osazením přenosných dopravních značek příliš nerespektovali, vyplývá ze sčítání dopravy, že se zdejší intenzity automobilové dopravy po zahájení omezení na Malé Straně vůči obvyklému stavu nezměnily a zůstaly tak rovnocenné se zde obvyklými. Místními šetřeními provedenými během 45. týdne, tedy po čas platnosti dopravního omezení na Malé Straně, byla konstatována absence represivních složek (příslušníků Policie České republiky), které by na dodržování dopravního omezení dohlíželi.

Na Wilsonově ulici se doprava výrazně nezměnila a i během řešených dopravních omezení zůstával na úrovni 92 tisíc vozidel za 24 hodin. Intenzita dopravy na nábřeží Ludvíka Svobody poklesla po zahájení omezení ve 44. týdnu o 1600 vozidel za 24 hodin. Výrazně nižší intenzity byly ve stejném období zaznamenány rovněž v Resslově (pokles o 5200 vozidel) a na nábřeží Kapitána Jaroše (pokles o 3 100 vozidel). Naopak růst intenzit dopravy byl na monitorovaných místech zaznamenán ve Strahovském tunelu, a to o 3 000 vozidel za 24 hodin a dále v Brusnickém, respektive Letenském tunelu, a sice o 1 000 vozidel. Je třeba poznamenat, že pokles intenzit vozidel nemusí vždy nutně představovat posun k lepšímu. Může to být signálem zhoršené dopravní situace a z ní vyplývajícího nižšího počtu vozidel, jež daným profilem komunikace projedou.

### Kontrolní jízdy měřicím vozidlem

Pro prověření dopadů popisovaných dopravních omezení na Starém Městě a Malé Straně uskutečnila TSK kontrolní jízdy svým měřicím vozidlem (viz obrázek číslo 21) po těchto trasách:

- náměstí Jana Palacha – Křižovnická – Smetanovo nábřeží – Národní divadlo
- Národní divadlo – Smetanovo nábřeží – Křižovnická – náměstí Jana Palacha
- náměstí I. P. Pavlova – Legerova – Wilsonova – Hlávkův most – Bubenská – Veletřní
- Veletřní – Bubenská – Hlávkův most – Wilsonova – Mezibranská – Sokolská – náměstí I. P. Pavlova
- Újezd – Karmelitská – Malostranské náměstí – Letenská
- Valdštejská – Tomášská – Malostranské náměstí – Karmelitská – Újezd
- náměstí Jana Palacha – 17. listopadu – Dvořákovo nábřeží – nábřeží Ludvíka Svobody – Holbova – Klimentská – Wilsonova – Mezibranská – Žitná – Karlovo náměstí – Resslerova – Jiráskovo náměstí – Masarykovo nábřeží
- Masarykovo nábřeží – Jiráskovo náměstí – Resslerova – Karlovo náměstí – Ječná – náměstí I. P. Pavlova – Legerova – Wilsonova – Ke Štvanici – Těšnovský tunel – nábřeží Ludvíka Svobody – Dvořákovo nábřeží – 17. listopadu – náměstí Jana Palacha
- Nová Povltavská – Bubenečský tunel – Dejvický tunel – Brusnický tunel – Strahovský tunel
- Strahovský tunel – Brusnický tunel – Dejvický tunel – Bubenečský tunel – Nová Povltavská



Obrázek 20: Sčítací zařízení Nu-Metrics osazené ve Valdštejské ulici



Obrázek 21: Měřicí vozidlo TSK



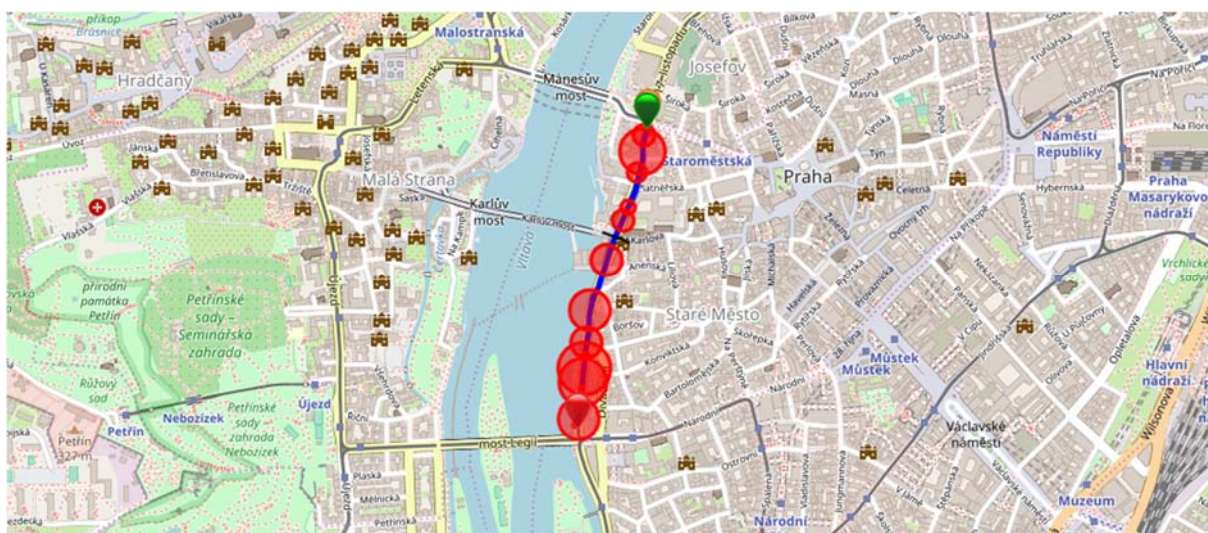
Dále jsou v dokumentu tabelárně uvedeny údaje z měřicích jízd seřazené podle jednotlivých porovnávaných tras. Každá z variant je navíc doplněna grafickým mapovým zákresem s vyznačenou mírou zdržení prezentovanou červeným kolečkem. Čím větší kolečko je, tím k většímu zdržení v těchto místech docházelo.

Trasa z náměstí Jana Palacha k Národnímu divadlu

Stav před zahájením dopravních omezení.

Tabulka 8: Výstup měřicích jízd z náměstí Jana Palacha k Národnímu divadlu

Název uzlu	Cestovní doba <i>min:s</i>	Doba stání <i>min:s</i>	Doba zdržení <i>min:s</i>	Cestovní rychlost <i>km/h</i>
Křížovnická × Kaprova				
Smetanovo nábř. × Křížovnická	2:22	0:36	1:58	7,6
Smetanovo nábř. × most Legií	4:08	2:04	3:19	9,9
<b>Celkem</b>	<b>6:32</b>	<b>2:40</b>	<b>5:17</b>	<b>8,7</b>



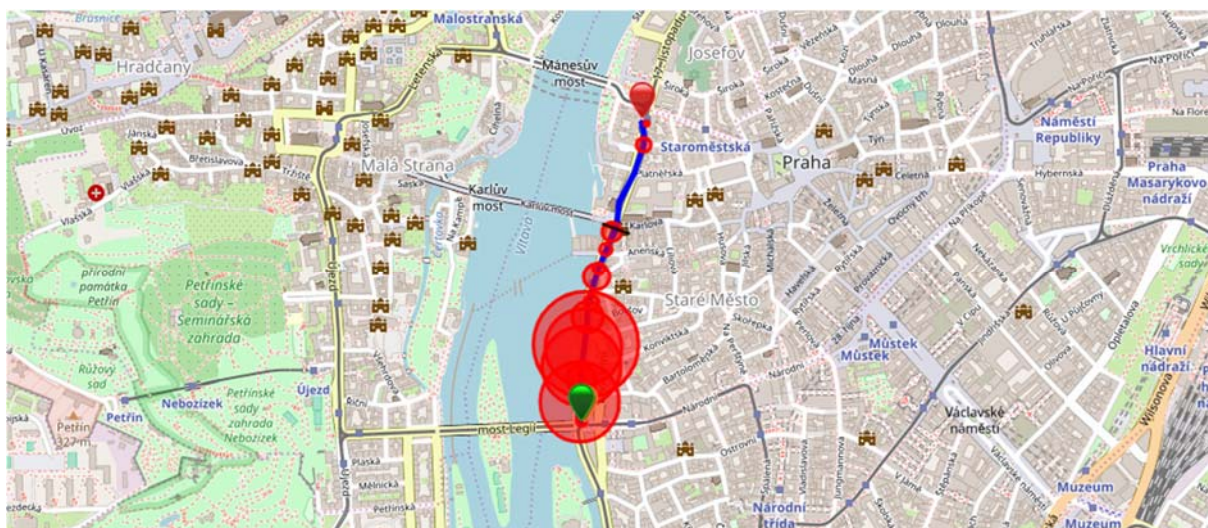
Obrázek 22: Grafické zakreslení měřicích jízd z náměstí Jana Palacha k Národnímu divadlu

Trasa od Národního divadla k náměstí Jana Palacha

Stav před zahájením dopravních omezení.

Tabulka 9: Výstup měřicích jízd od Národního divadla k náměstí Jana Palacha

Název uzlu	Cestovní doba <i>min:s</i>	Doba stání <i>min:s</i>	Doba zdržení <i>min:s</i>	Cestovní rychlost <i>km/h</i>
Smetanovo nábř. × most Legií				
Smetanovo nábř. × Křížovnická	6:32	2:47	5:42	4,8
Křížovnická × Kaprova	0:57	0:08	0:16	19,4
<b>Celkem</b>	<b>7:31</b>	<b>2:55</b>	<b>5:59</b>	<b>12,1</b>



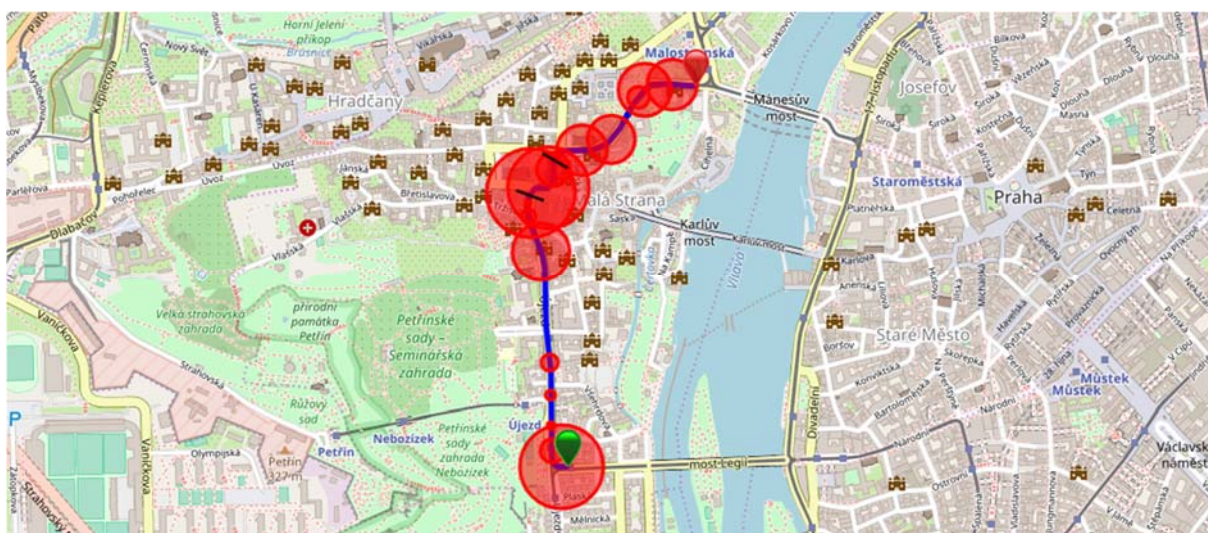
Obrázek 23: Grafické zakreslení měřících jízď z náměstí Jana Palacha k Národnímu divadlu

### Trasa z Újezdu na Klárov

Stav při dopravních omezení na Smetanově nábřeží.

Tabulka 10: Výstup měřících jízď z Újezdu na Klárov

Název uzlu	Cestovní doba <i>min:s</i>	Doba stání <i>min:s</i>	Doba zdržení <i>min:s</i>	Cestovní rychlost <i>km/h</i>
Vítězná × Újezd				
Karmelitská × Malostranské nám.	6:59	2:36	5:45	5,9
Malostranské nám. × Letenská	4:26	3:22	4:22	1,5
Letenská × Klárov	5:44	2:53	5:09	4,5
<b>Celkem</b>	<b>17:13</b>	<b>8:53</b>	<b>15:17</b>	<b>4,0</b>

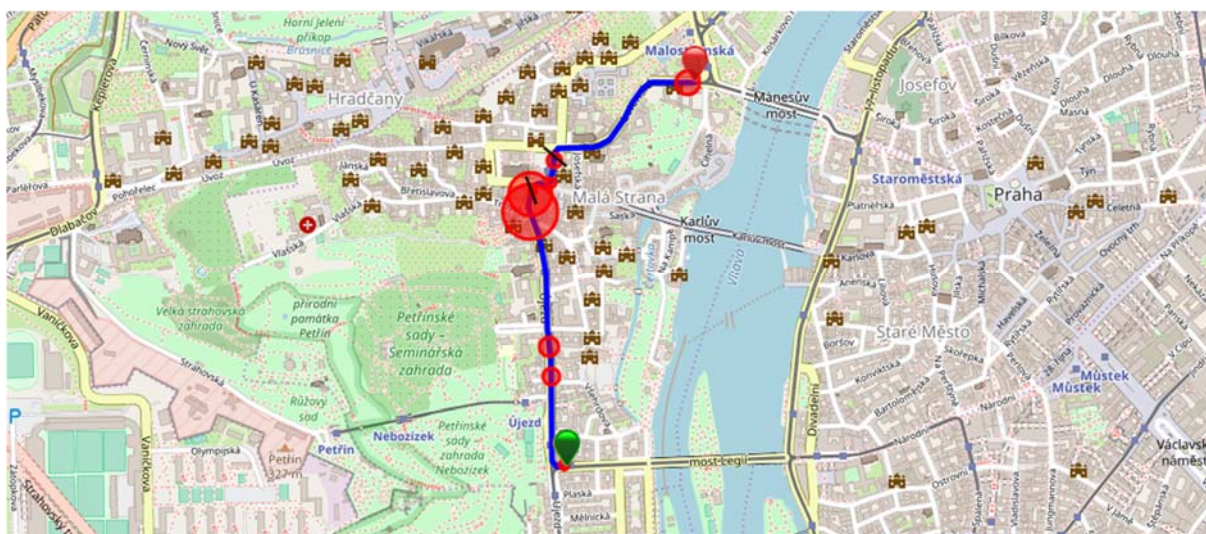


Obrázek 24: Grafické zakreslení měřících jízď z Újezdu na Klárov

Stav při dopravním omezení na Smetanově nábřeží a na Malé Straně.

Tabulka 11: Výstup měřících jíz z Újezdu na Klárov

Název uzlu	Cestovní doba <i>min:s</i>	Doba stání <i>min:s</i>	Doba zdržení <i>min:s</i>	Cestovní rychlost <i>km/h</i>
Vítězná × Újezd				
Karmelitská × Malostranské nám.	3:15	1:15	1:52	13,7
Malostranské nám. × Letenská	0:44	0:13	0:25	12,7
Letenská × Klárov	1:25	0:13	0:21	18,8
<b>Celkem</b>	<b>5:28</b>	<b>1:41</b>	<b>2:39</b>	<b>15,1</b>



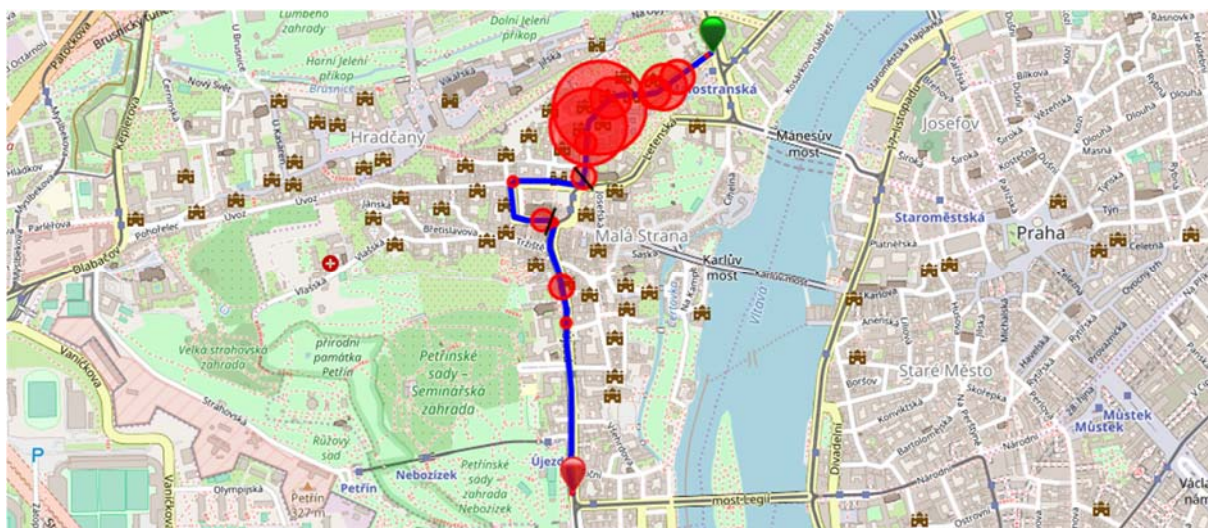
Obrázek 25: Grafické zakreslení měřících jíz z Újezdu na Klárov

### Trasa z Klárova na Újezd

Stav při dopravním omezení na Smetanově nábřeží.

Tabulka 12: Výstup měřících jíz z Klárova na Újezd

Název uzlu	Cestovní doba <i>min:s</i>	Doba stání <i>min:s</i>	Doba zdržení <i>min:s</i>	Cestovní rychlost <i>km/h</i>
Pod Bruskou × Valdštejská				
Valdštejská × Malostranské nám.	9:14	4:56	8:42	3,2
Malostranské nám. × Karmelitská	2:04	0:12	1:18	10,4
Újezd × Vítězná	2:54	0:38	1:24	14,4
<b>Celkem</b>	<b>14:17</b>	<b>5:46</b>	<b>11:25</b>	<b>9,3</b>

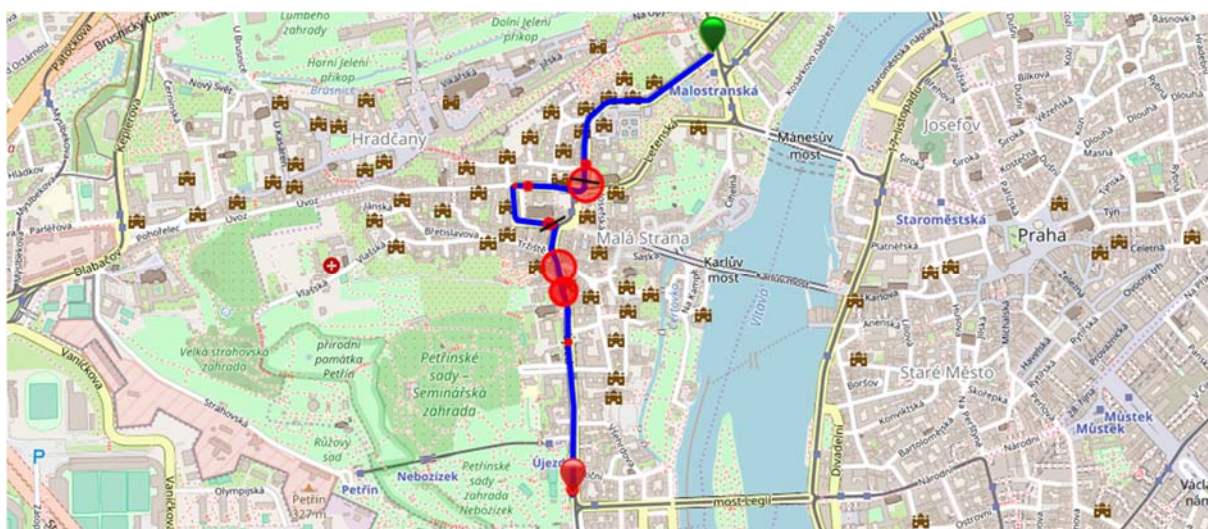


Obrázek 26: Grafické zakreslení měřících jíz z Klárova na Újezd

Stav při dopravních omezení na Smetanově nábřeží a na Malé Straně.

Tabulka 13: Výstup měřících jíz z Klárova na Újezd

Název uzlu	Cestovní doba <i>min:s</i>	Doba stání <i>min:s</i>	Doba zdržení <i>min:s</i>	Cestovní rychlost <i>km/h</i>
Pod Bruskou × Valdštejská				
Valdštejská × Malostranské nám.	1:04	0:04	0:07	29,0
Malostranské nám. × Karmelitská	1:40	0:25	0:44	13,1
Újezd × Vítězná	3:06	0:42	1:29	13,7
<b>Celkem</b>	<b>5:55</b>	<b>1:12</b>	<b>2:20</b>	<b>18,6</b>



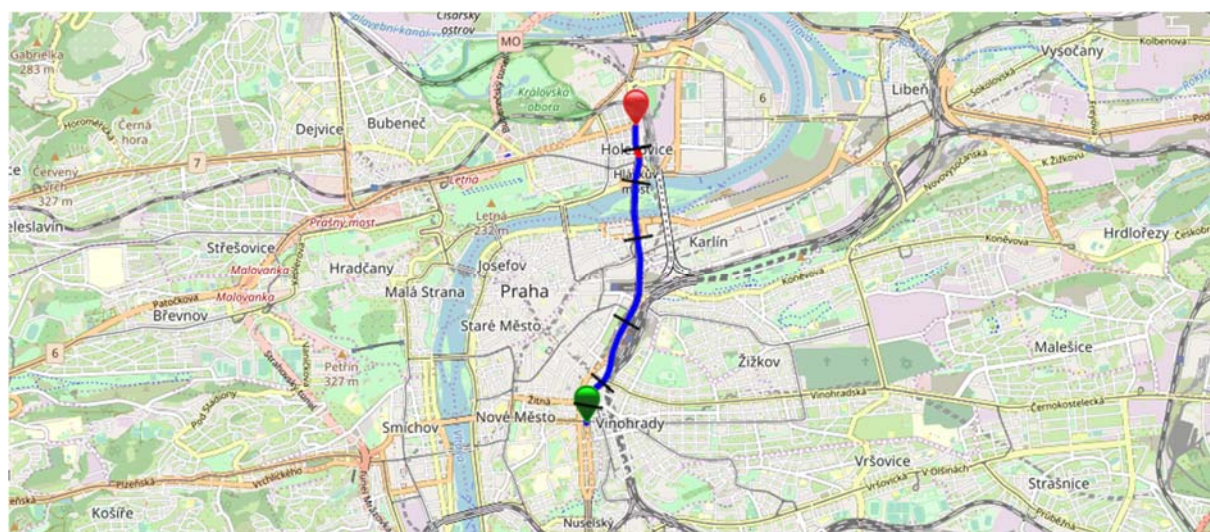
Obrázek 27: Grafické zakreslení měřících jíz z Klárova na Újezd

Trasa z náměstí I. P. Pavlova k Veletřní

Stav před zahájením dopravních omezení.

Tabulka 14: Výstup měřících jízd z náměstí I. P. Pavlova k Veletřní

Název uzlu	Cestovní doba <i>min:s</i>	Doba stání <i>min:s</i>	Doba zdržení <i>min:s</i>	Cestovní rychlost <i>km/h</i>
Legerova × nám. I. P. Pavlova				
Legerova × Anglická	0:16	0:00	0:00	39,8
Legerova × Vinohradská	0:21	0:00	0:00	48,8
Wilsonova × sjezd U Bulhara	0:47	0:00	0:00	51,2
Wilsonova × sjezd Ke Štvanici	1:07	0:00	0:00	49,4
Hlávkův most × sjezd nábř. Kpt. Jaroše	0:47	0:00	0:00	43,8
Bubenská × Heřmanova	0:38	0:06	0:09	34,0
Bubenská × Veletřní	0:18	0:00	0:00	43,8
<b>Celkem</b>	<b>4:24</b>	<b>0:06</b>	<b>0:10</b>	<b>44,4</b>

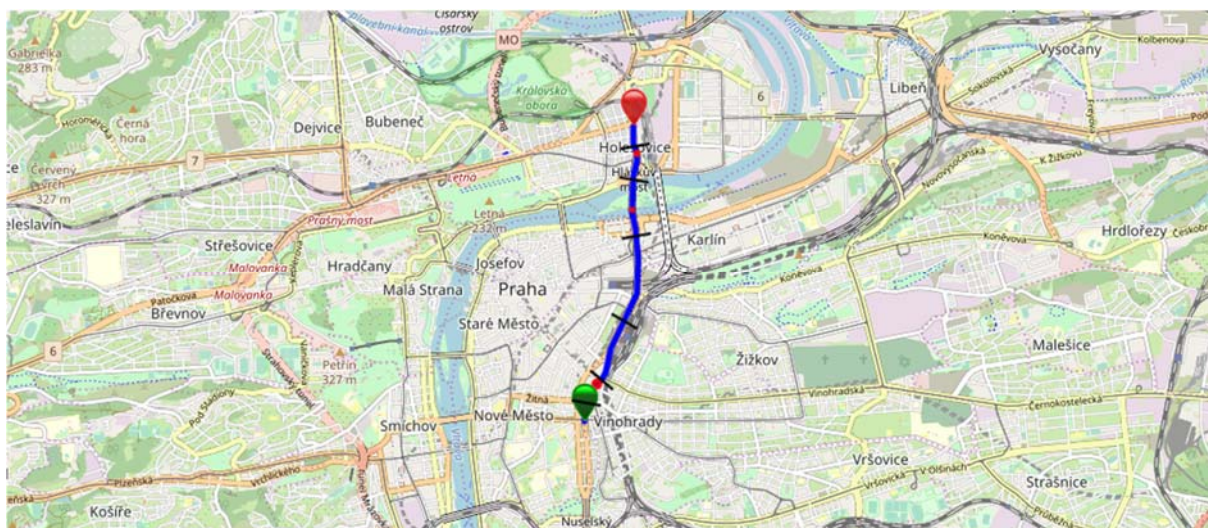


Obrázek 28: Grafické zakreslení měřících jízd z náměstí I. P. Pavlova k Veletřní

Stav při dopravním omezení na Smetanově nábřeží a na Malé Straně.

Tabulka 15: Výstup měřících jízd z náměstí I. P. Pavlova k Veletřní

Název uzlu	Cestovní doba <i>min:s</i>	Doba stání <i>min:s</i>	Doba zdržení <i>min:s</i>	Cestovní rychlost <i>km/h</i>
Legerova × nám. I. P. Pavlova				
Legerova × Anglická	0:22	0:00	0:00	29,7
Legerova × Vinohradská	1:20	0:24	0:41	14,6
Wilsonova × sjezd U Bulhara	0:57	0:00	0:00	42,3
Wilsonova × sjezd Ke Štvanici	1:01	0:00	0:00	53,4
Hlávkův most × sjezd nábř. Kpt. Jaroše	1:04	0:03	0:09	32,4
Bubenská × Heřmanova	0:44	0:05	0:12	28,1
Bubenská × Veletřní	0:21	0:00	0:00	35,4
<b>Celkem</b>	<b>5:59</b>	<b>0:32</b>	<b>1:02</b>	<b>33,7</b>



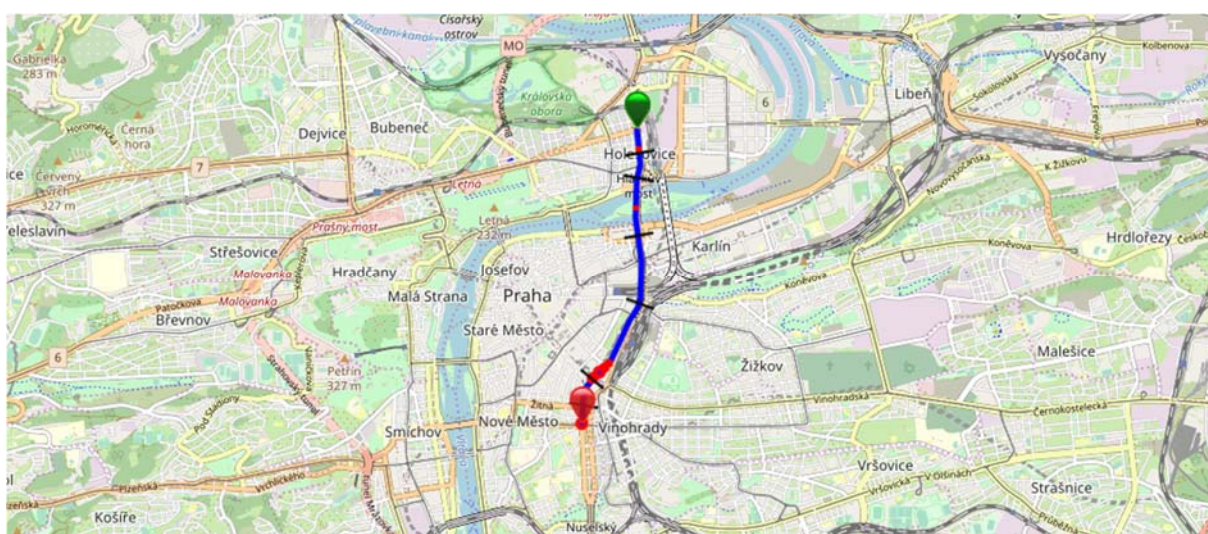
Obrázek 29: Grafické zakreslení měřících jízd z náměstí I. P. Pavlova k Veletřní

### Trasa od Veletřní k náměstí I. P. Pavlova

Stav před zahájením dopravních omezení.

Tabulka 16: Výstup měřících jízd od Veletřní k náměstí I. P. Pavlova

Název uzlu	Cestovní doba <i>min:s</i>	Doba stání <i>min:s</i>	Doba zdržení <i>min:s</i>	Cestovní rychlost <i>km/h</i>
Bubenská × Veletřní				
Bubenská × Heřmanova	0:30	0:02	0:06	31,5
Bubenská × sjezd nábř. Kpt. Jaroše	0:20	0:00	0:00	47,7
Hlávkův most × Klimentská	0:46	0:00	0:01	47,4
Wilsonova × Hybernská	0:48	0:00	0:00	52,8
Wilsonova × Vinohradská	2:25	0:41	1:00	26,1
Mezibranská × Žitná	0:31	0:00	0:00	34,2
Sokolská × nám. I. P. Pavlova	0:28	0:11	0:11	32,9
<b>Celkem</b>	<b>5:58</b>	<b>0:55</b>	<b>1:19</b>	<b>38,9</b>

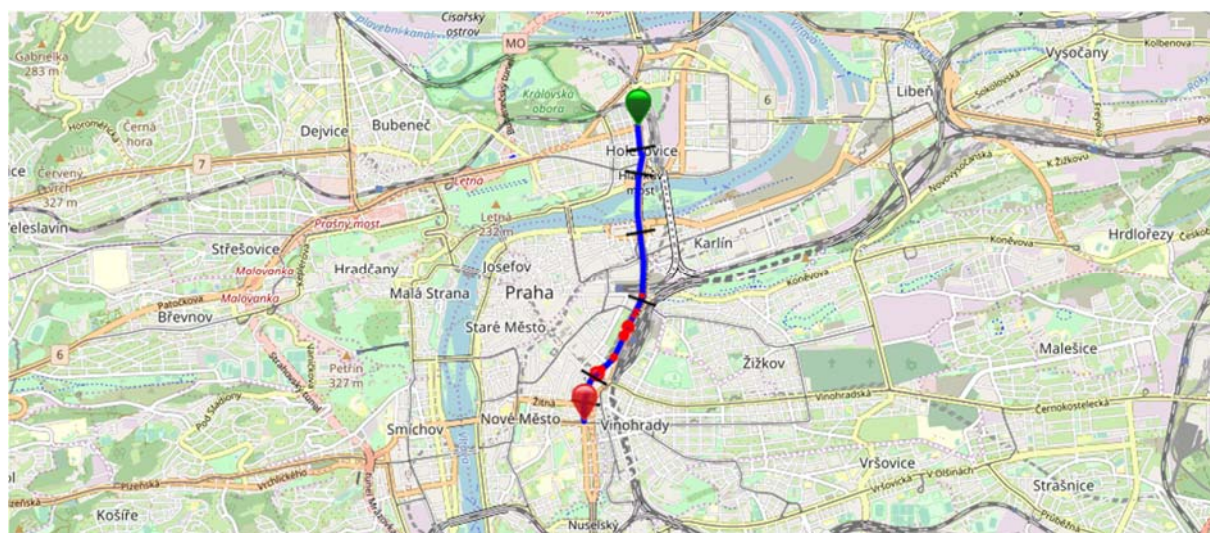


Obrázek 30: Grafické zakreslení měřících jízd od Veletřní k náměstí I. P. Pavlova

Stav při dopravním omezení na Smetanově nábřeží a na Malé Straně.

Tabulka 17: Výstup měřících jízd od Veletržní k náměstí I. P. Pavlova

Název uzlu	Cestovní doba <i>min:s</i>	Doba stání <i>min:s</i>	Doba zdržení <i>min:s</i>	Cestovní rychlost <i>km/h</i>
Bubenská × Veletržní				
Bubenská × Heřmanova	0:23	0:00	0:00	38,6
Bubenská × sjezd nábř. Kpt. Jaroše	0:21	0:00	0:00	45,1
Hlávkův most × Klimentská	0:46	0:00	0:00	47,7
Wilsonova × Hybernská	0:53	0:00	0:04	49,7
Wilsonova × Vinohradská	5:11	1:28	3:24	10,9
Mezibranská × Žitná	0:29	0:00	0:00	34,8
Sokolská × nám. I. P. Pavlova	0:18	0:00	0:00	37,4
<b>Celkem</b>	<b>8:31</b>	<b>1:28</b>	<b>3:28</b>	<b>37,7</b>



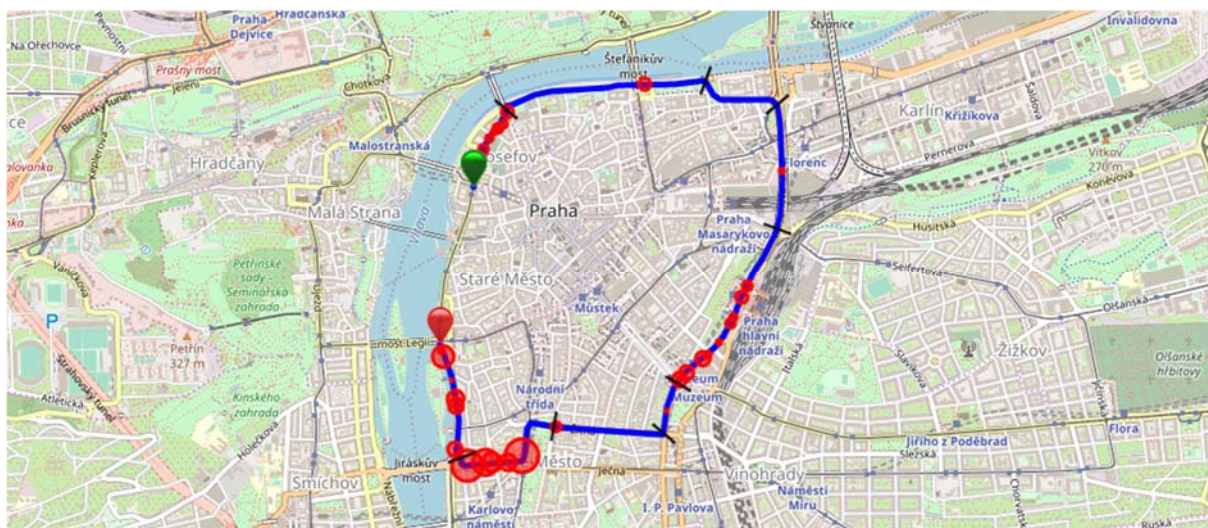
Obrázek 31: Grafické zakreslení měřících jízd od Veletržní k náměstí I. P. Pavlova

Trasa z náměstí Jana Palacha k Národnímu divadlu (přes Severojižní magistrálu)

Stav před zahájením dopravních omezení.

Tabulka 18: Výstup měřících jízd z náměstí Jana Palacha k Národnímu divadlu (přes Severojižní magistrálu)

Název uzlu	Cestovní doba <i>min:s</i>	Doba stání <i>min:s</i>	Doba zdržení <i>min:s</i>	Cestovní rychlost <i>km/h</i>
Kaprova × nám. Jana Palacha				
Pařížská × Dvořákovo nábř.	2:22	0:38	1:30	11,1
nábř. Ludvíka Svobody × Holbova	1:52	0:14	0:14	34,7
Wilsonova × Hybernská	0:45	0:00	0:00	34,0
Wilsonova × Vinohradská	2:00	0:00	0:32	19,3
Wilsonova × Vinohradská	5:39	1:15	3:29	10,1
Mezibranská × Žitná	0:51	0:03	0:13	18,5
Žitná × Karlovo nám.	1:23	0:10	0:13	25,0
Resslova × Masarykovo nábř.	4:31	1:45	3:05	9,8
Masarykovo nábřeží × most Legií × Národní	3:29	1:20	2:16	10,8
<b>Celkem</b>	<b>23:01</b>	<b>5:27</b>	<b>11:35</b>	<b>19,3</b>

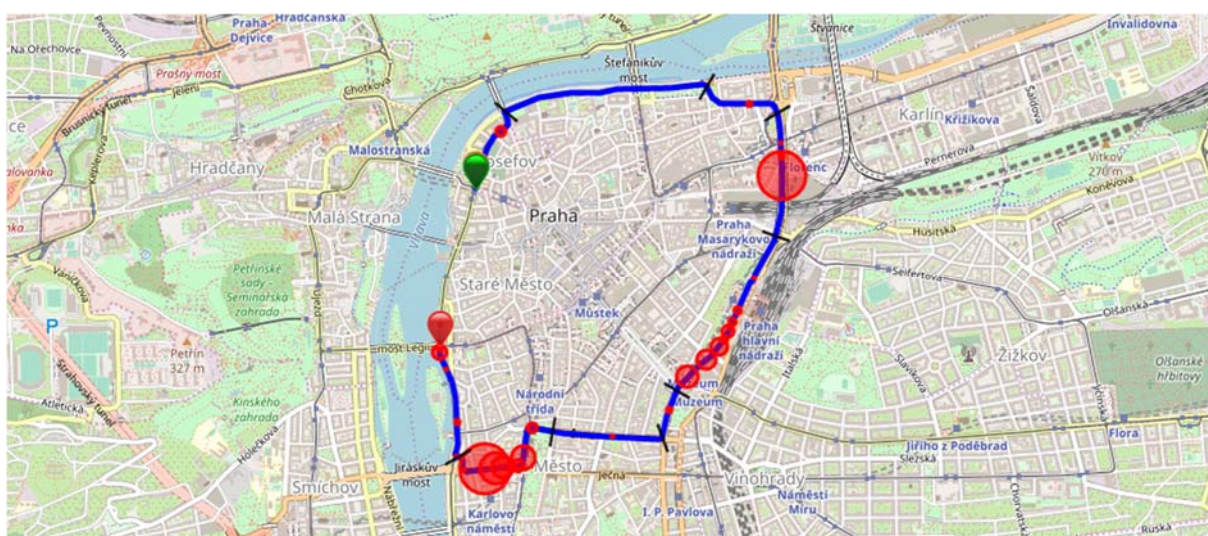


Obrázek 32: Grafické zakreslení měřicích jízd z náměstí Jana Palacha k Národnímu divadlu (přes Severojihní magistrálu)

Stav při dopravním omezení na Smetanově nábřeží.

Tabulka 19: Výstup měřicích jízd z náměstí Jana Palacha k Národnímu divadlu (přes Severojihní magistrálu)

Název uzlu	Cestovní doba <i>min:s</i>	Doba stání <i>min:s</i>	Doba zdržení <i>min:s</i>	Cestovní rychlost <i>km/h</i>
Kaprova × nám. Jana Palacha				
Pařížská × Dvořákovo nábř.	1:11	0:14	0:28	22,4
nábř. Ludvíka Svobody × Holbova	1:46	0:00	0:03	36,0
Wilsonova × Hyberská	0:56	0:13	0:16	27,7
Wilsonova × Vinohradská	3:18	0:08	2:37	10,7
Wilsonova × Vinohradská	7:13	2:40	4:57	7,8
Mezibranská × Žitná	0:51	0:02	0:21	16,9
Žitná × Karlovo nám.	1:03	0:04	0:07	32,2
Resslova × Masarykovo nábř.	8:09	4:11	6:53	4,9
Masarykovo nábřeží × most Legií × Národní	2:17	0:59	1:20	15,3
<b>Celkem</b>	<b>26:55</b>	<b>8:32</b>	<b>17:05</b>	<b>19,3</b>



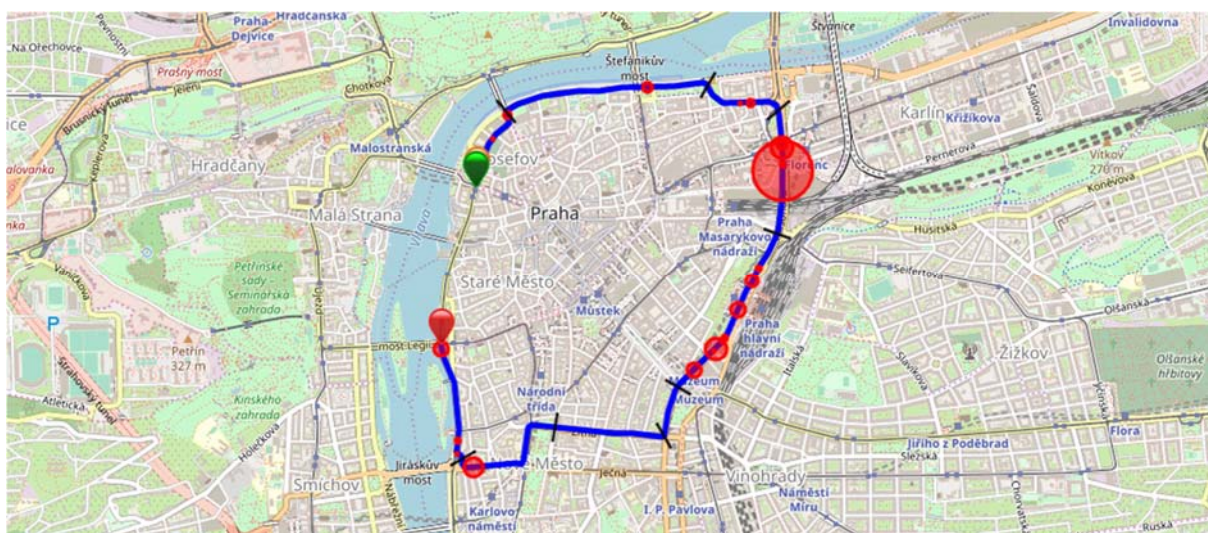
Obrázek 33: Grafické zakreslení měřicích jízd z náměstí Jana Palacha k Národnímu divadlu (přes Severojihní magistrálu)



Stav při dopravních omezení na Smetanově nábřeží a na Malé Straně.

Tabulka 20: Výstup měřicích jízd z náměstí Jana Palacha k Národnímu divadlu (přes Severojižní magistrálu)

Název uzlu	Cestovní doba <i>min:s</i>	Doba stání <i>min:s</i>	Doba zdržení <i>min:s</i>	Cestovní rychlost <i>km/h</i>
Kaprova × nám. Jana Palacha				
Pařížská × Dvořákovo nábř.	1:18	0:07	0:31	19,8
nábř. Ludvíka Svobody × Holbova	1:59	0:21	0:24	32,5
Wilsonova × Hybernská	1:15	0:19	0:28	20,6
Wilsonova × Vinohradská	4:54	0:29	4:38	6,9
Wilsonova × Vinohradská	7:15	2:02	5:24	7,5
Mezibranská × Žitná	0:38	0:00	0:04	24,8
Žitná × Karlovo nám.	0:55	0:00	0:04	36,6
Resslova × Masarykovo nábř.	2:28	0:42	0:58	16,1
Masarykovo nábřeží × most Legií × Národní	2:04	0:50	1:02	17,1
<b>Celkem</b>	<b>22:58</b>	<b>4:51</b>	<b>13:34</b>	<b>20,2</b>



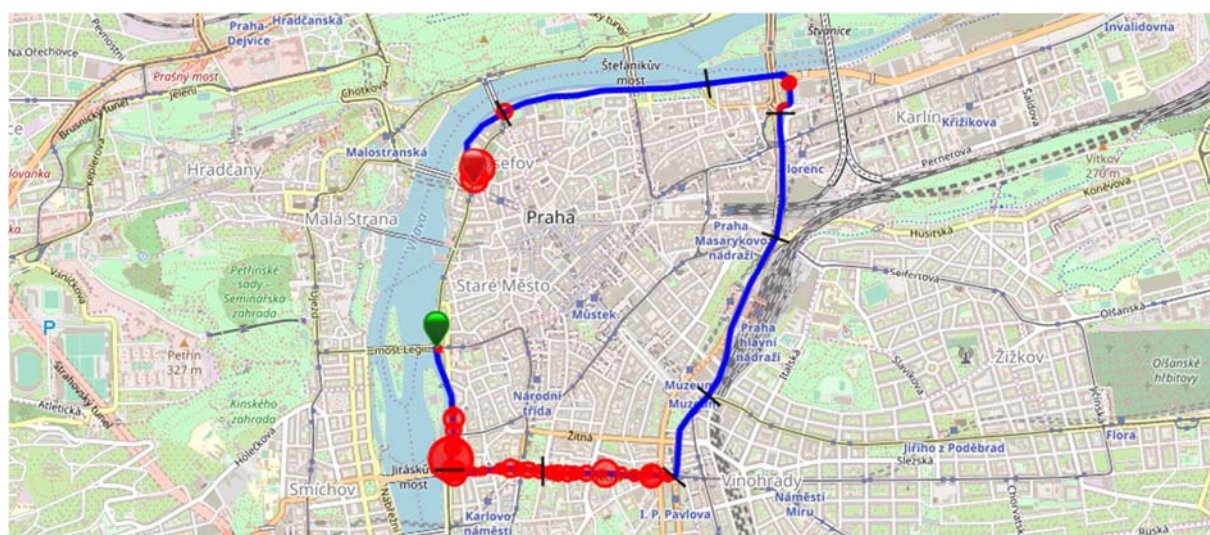
Obrázek 34: Grafické zakreslení měřicích jízd z náměstí Jana Palacha k Národnímu divadlu (přes Severojižní magistrálu)

Trasa od Národního divadla k náměstí Jana Palacha (přes Severojižní magistrálu)

Stav před zahájením dopravních omezení.

Tabulka 21: Výstup měřících jízd od Národního divadla k náměstí Jana Palacha (přes Severojižní magistrálu)

Název uzlu	Cestovní doba min:s	Doba stání min:s	Doba zdržení min:s	Cestovní rychlost km/h
most Legií × Masarykovo nábř.				
Masarykovo nábř. × Resslerova	4:04	2:20	2:53	11,9
Karlovo nám. × Ječná	3:45	1:37	2:53	12,1
Ječná × Legerova	5:29	2:07	4:15	7,9
Legerova × Vinohradská	0:50	0:00	0:02	35,3
Wilsonova × Hybernská	0:58	0:00	0:00	54,2
Wilsonova × Ke Štvanici	0:48	0:00	0:00	49,1
Těšnovský tunel × Holbova	1:25	0:18	0:25	28,9
Dvořákovo nábř. × Čechův most.	1:42	0:10	0:13	38,5
17. listopadu × nám. Jana Palacha	2:35	1:13	1:42	14,3
<b>Celkem</b>	<b>21:45</b>	<b>7:48</b>	<b>12:26</b>	<b>28,0</b>

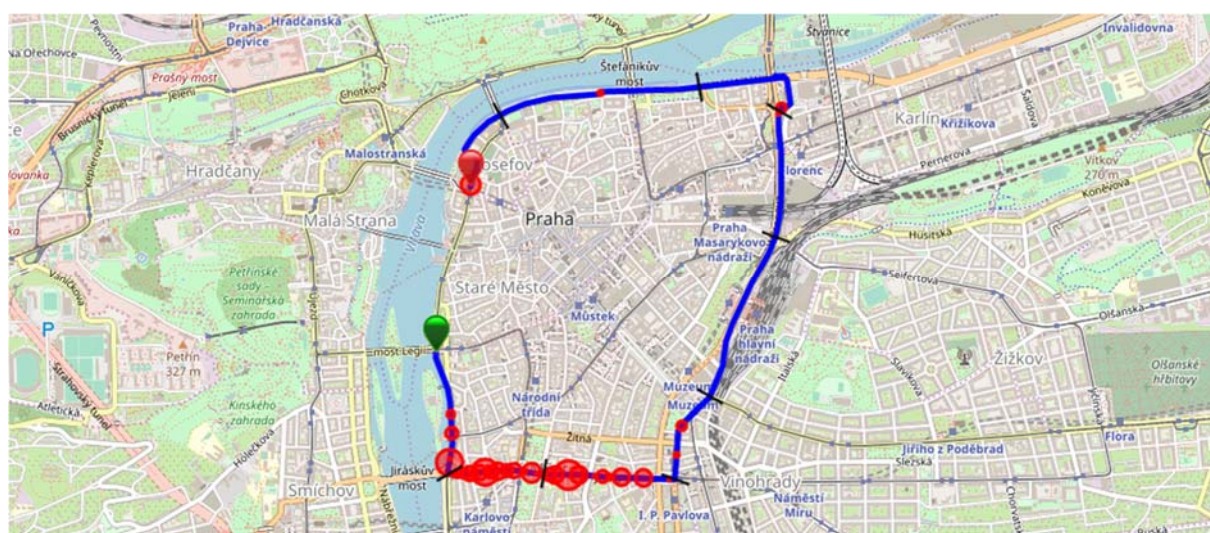


Obrázek 35: Grafické zakreslení měřících jízd od Národního divadla k náměstí Jana Palacha (přes Severojižní magistrálu)

Stav při dopravním omezení na Smetanově nábřeží.

Tabulka 22: Výstup měřících jízd od Národního divadla k náměstí Jana Palacha (přes Severojižní magistrálu)

Název uzlu	Cestovní doba <i>min:s</i>	Doba stání <i>min:s</i>	Doba zdržení <i>min:s</i>	Cestovní rychlost <i>km/h</i>
most Legií × Masarykovo nábř.				
Masarykovo nábř. × Resselova	3:32	1:57	2:16	10,8
Karlovo nám. × Ječná	8:37	5:57	7:38	3,2
Ječná × Legerova	7:45	4:22	6:12	5,1
Legerova × Vinohradská	1:44	0:33	0:42	16,5
Wilsonova × Hybernská	1:15	0:00	0:00	43,6
Wilsonova × Ke Štvanici	1:04	0:05	0:08	35,4
Těšnovský tunel × Holbova	1:27	0:20	0:25	27,7
Dvořákovo nábř. × Čechův most.	1:49	0:12	0:16	34,3
17. listopadu × nám. Jana Palacha	1:54	0:48	0:57	15,3
<b>Celkem</b>	<b>29:19</b>	<b>14:16</b>	<b>18:36</b>	<b>21,3</b>

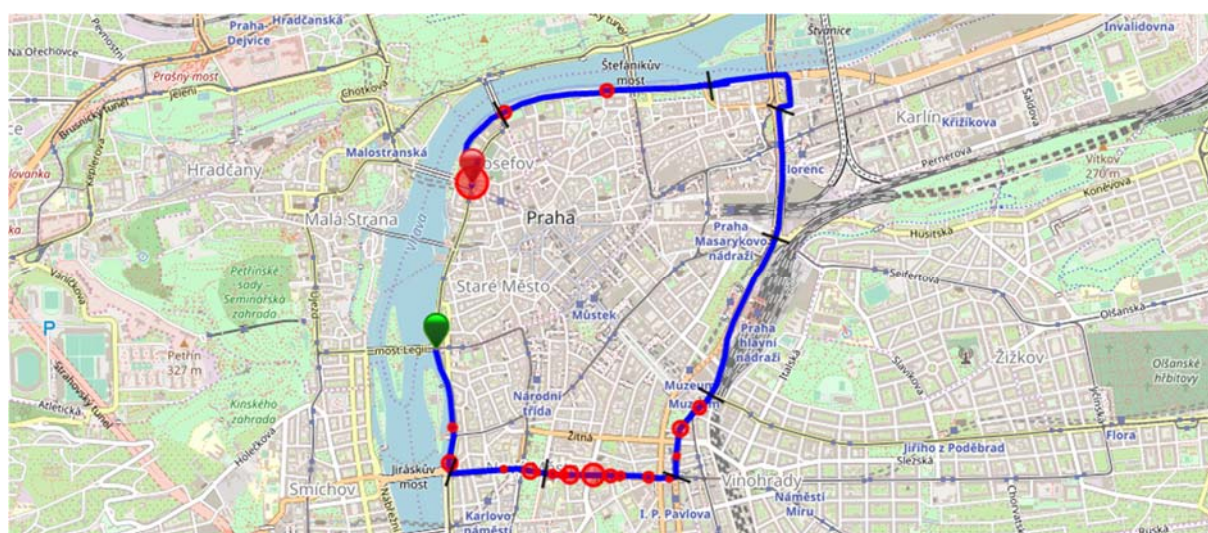


Obrázek 36: Grafické zakreslení měřících jízd od Národního divadla k náměstí Jana Palacha (přes Severojižní magistrálu)

Stav při dopravním omezení na Smetanově nábřeží a na Malé Straně.

Tabulka 23: Výstup měřících jízd od Národního divadla k náměstí Jana Palacha (přes Severojižní magistrálu)

Název uzlu	Cestovní doba <i>min:s</i>	Doba stání <i>min:s</i>	Doba zdržení <i>min:s</i>	Cestovní rychlost <i>km/h</i>
most Legií × Masarykovo nábř.				
Masarykovo nábř. × Resslerova	2:18	0:55	1:05	16,5
Karlovo nám. × Ječná	2:18	0:51	1:15	12,3
Ječná × Legerova	5:54	2:31	4:30	6,6
Legerova × Vinohradská	2:27	0:53	1:30	11,9
Wilsonova × Hybernská	1:03	0:00	0:00	51,2
Wilsonova × Ke Štvanici	0:44	0:00	0:00	53,5
Těšnovský tunel × Holbova	0:46	0:00	0:00	42,6
Dvořákovo nábř. × Čechův most.	2:44	0:57	1:04	25,7
17. listopadu × nám. Jana Palacha	2:21	1:06	1:32	12,5
<b>Celkem</b>	<b>20:48</b>	<b>7:14</b>	<b>10:57</b>	<b>25,8</b>



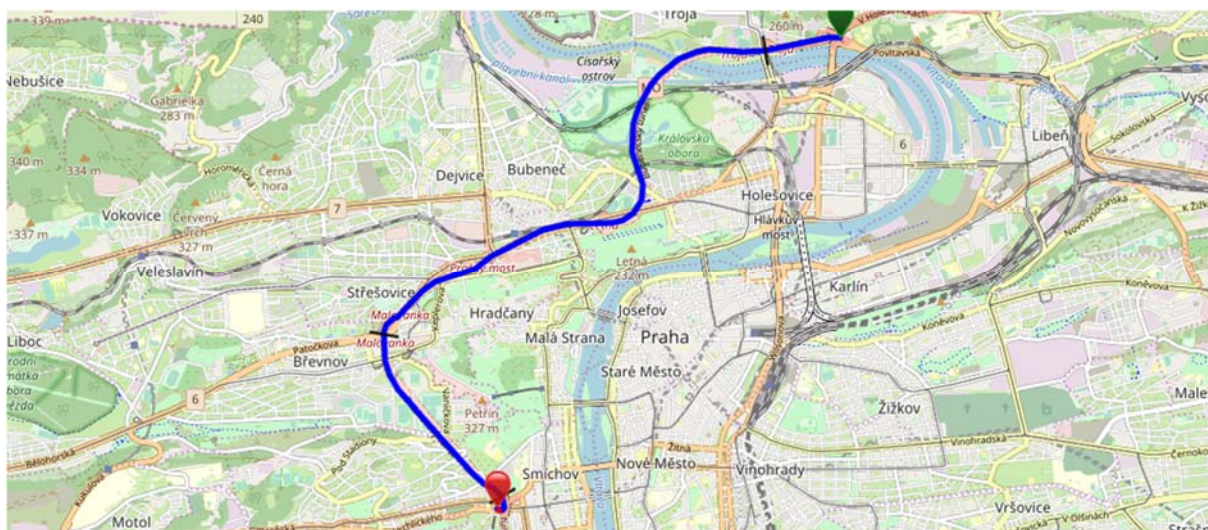
Obrázek 37: Grafické zakreslení měřících jízd od Národního divadla k náměstí Jana Palacha (přes Severojižní magistrálu)

### Trasa Tunelovým komplexem Blanka a Strahovským tunelem

Stav při dopravním omezení na Smetanově nábřeží.

Tabulka 24: Výstup měřících jízd Tunelovým komplexem Blanka a Strahovským tunelem

Název uzlu	Cestovní doba <i>min:s</i>	Doba stání <i>min:s</i>	Doba zdržení <i>min:s</i>	Cestovní rychlost <i>km/h</i>
Povltavská × rampa V Holešovičkách				
Nová Povltavská × Trojský most	0:49	0:00	0:00	58,5
Strahovský tunel × Patočkova	5:12	0:00	0:00	66,6
Strahovský tunel – výjezd	1:56	0:00	0:00	66,2
Strahovský tunel × Mozartova	0:30	0:02	0:07	28,3
<b>Celkem</b>	<b>8:30</b>	<b>0:02</b>	<b>0:07</b>	<b>54,9</b>

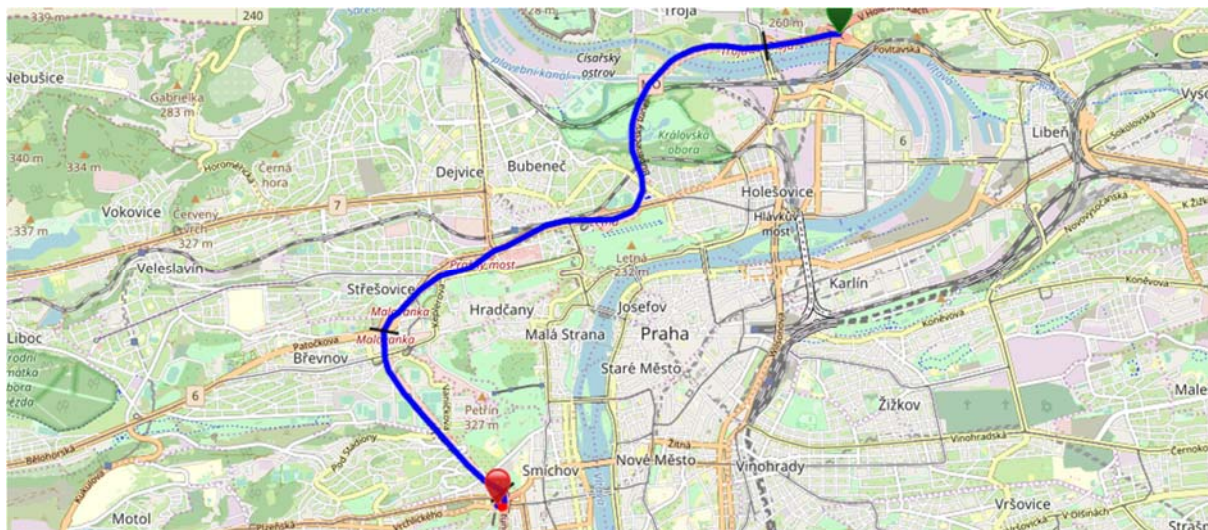


Obrázek 38: Grafické zakreslení měřicích jízd Tunelovým komplexem Blanka a Strahovským tunelem

Stav při dopravních omezení na Smetanově nábřeží a na Malé Straně.

Tabulka 25: Výstup měřicích jízd Tunelovým komplexem Blanka a Strahovským tunelem

Název uzlu	Cestovní doba <i>min:s</i>	Doba stání <i>min:s</i>	Doba zdržení <i>min:s</i>	Cestovní rychlost <i>km/h</i>
Povltavská × rampa V Holešovičkách				
Nová Povltavská × Trojský most	0:59	0:00	0:02	49,3
Strahovský tunel × Patočkova	6:14	0:00	0:00	56,1
Strahovský tunel – výjezd	2:20	0:00	0:00	54,8
Strahovský tunel × Mozartova	0:56	0:21	0:31	16,5
<b>Celkem</b>	<b>10:33</b>	<b>0:21</b>	<b>0:33</b>	<b>44,2</b>



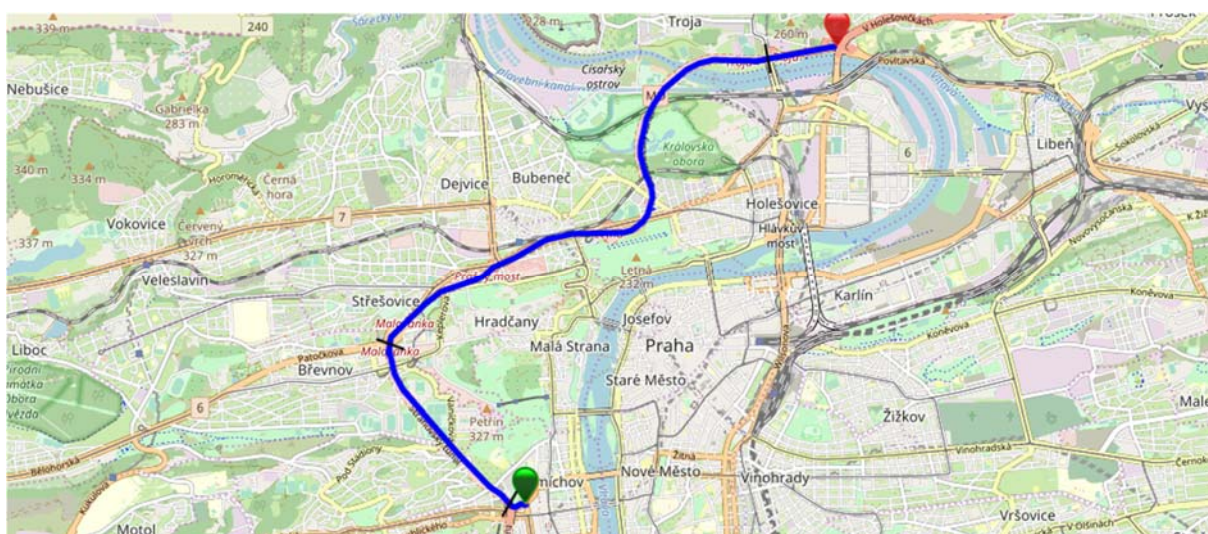
Obrázek 39: Grafické zakreslení měřicích jízd Tunelovým komplexem Blanka a Strahovským tunelem

## Trasa Strahovským tunelem a Tunelovým komplexem Blanka

Stav při dopravním omezení na Smetanově nábřeží.

Tabulka 26: Výstup měřících jízd Strahovským tunelem a Tunelovým komplexem Blanka

Název uzlu	Cestovní doba <i>min:s</i>	Doba stání <i>min:s</i>	Doba zdržení <i>min:s</i>	Cestovní rychlost <i>km/h</i>
Radlická × Kartouzská				
Strahovský tunel – vjezd	0:18	0:00	0:00	42,4
Strahovský tunel × Patočkova	1:56	0:00	0:00	66,2
Nová Povltavská × Trojský most	5:00	0:00	0:00	67,2
Povltavská × rampa V Holešovičkách	0:59	0:00	0:00	52,1
<b>Celkem</b>	<b>8:17</b>	<b>0:00</b>	<b>0:00</b>	<b>57,0</b>

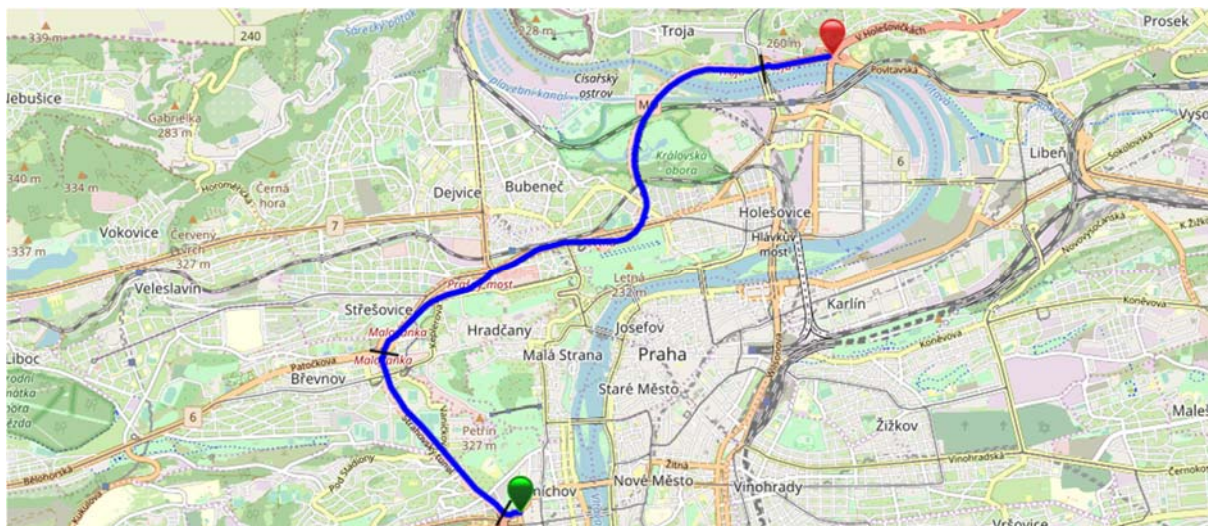


Obrázek 40: Grafické zakreslení měřících jízd Strahovským tunelem a Tunelovým komplexem Blanka

Stav při dopravním omezení na Smetanově nábřeží a na Malé Straně.

Tabulka 27: Výstup měřících jízd Strahovským tunelem a Tunelovým komplexem Blanka

Název uzlu	Cestovní doba <i>min:s</i>	Doba stání <i>min:s</i>	Doba zdržení <i>min:s</i>	Cestovní rychlost <i>km/h</i>
Radlická × Kartouzská				
Strahovský tunel – vjezd	0:20	0:00	0:00	39,5
Strahovský tunel × Patočkova	2:18	0:00	0:00	55,5
Nová Povltavská × Trojský most	6:09	0:00	0:00	55,5
Povltavská × rampa V Holešovičkách	1:02	0:00	0:00	49,8
<b>Celkem</b>	<b>9:52</b>	<b>0:00</b>	<b>0:00</b>	<b>50,1</b>



Obrázek 41: Grafické zakreslení měřících jízd Strahovským tunelem a Tunelovým komplexem Blanka

### Zjištění z realizovaných měřících jízd

Cestovní doba automobilů na opravovaném úseku na Starém Městě činí v obvyklém provozu ve směru z náměstí Jana Palacha k Národnímu divadlu 6,5 minuty, ve směru opačném o minutu déle.

Před zahájením dopravních omezení na Malé Straně trvala cestovní doba ve směru jízdy z Klárova na Újezd za obvyklého provozu 14,25 minuty, po zahájení omezení se zkrátila na přibližně 6 minut. V opačném směru, tedy z Újezdu na Klárov, trvala cestovní doba 17,25 minuty, po realizaci omezení se zkrátila na 5,5 minuty.

Na úseku pražské Severojižní magistrály mezi náměstím I. P. Pavlova a Veletržní ulicí trvala cestovní doba za běžného provozu 4,5 minuty. Během 45. týdne roku 2019, tedy během dopravních omezení na Starém Městě i na Malé Straně, se tato doba prodloužila na 6 minut. V opačném směru, tj. od Veletržní ulice po náměstí I. P. Pavlova, došlo rovněž k nárůstu cestovní doby, a to z původních 6 minut až na 8,5 minuty během dopravních omezení.

Prověřovaná objízdná trasa uzavírky Smetanova nábřeží vedoucí z náměstí Jana Palacha po nábřeží k Hlávkovu mostu a dále po Severojižní magistrále, Žitné a Reslově ulici po Rašínově nábřeží k Národnímu divadlu trvala před zahájením omezení 23 minut, během prvního týdne uzavírek stoupl cestovní čas na téměř 27 minut a ve druhém týdnu uzavírky při omezení čas opět klesl na původních 23 minut. V opačném směru trval průjezd za běžných podmínek 22 minut a po zahájení uzavírky Smetanova nábřeží se prodloužil na téměř 30 minut. Po dobu souběžného omezení na Malé Straně poklesla cestovní doba na necelých 21 minut.

Cestovní doba průjezdu Tunelovým komplexem Blanka a následně Strahovským tunelem se pohybovala před zahájením omezení na Malé Straně na úrovni 8,5 minuty, jež se po jejím zahájení prodloužila na 10,5 minuty. V opačném směru se změnila z 8,25 minuty na téměř deset minut.

## Závěry

Na rozložení zatížení jednotlivých pražských komunikací po čas dopravních omezení na staroměstském pravém i malostranském levém břehu řeky Vltavy měly vliv z důvodu realizovaných rekonstrukcí souběžně uzavřené ulice, například Mariánské hradby.

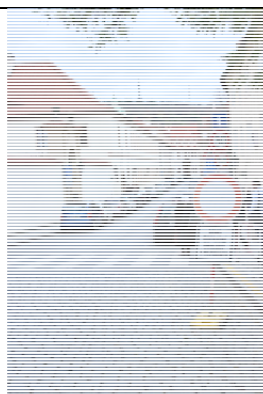
Intenzity automobilové dopravy jedoucí po Severojižní magistrále na Wilsonově ulici se sice během obou týdnů dopravních omezení oproti stavu před nimi výrazně nezměnily (poklesly o 600, resp. 2 400 vozidel), avšak prodloužila se cestovní doba v tomto úseku ze 4,5 minuty před uzavírkou na 6 minut během druhého týdne omezení ve směru do Holešovic, respektive z 6 minut před dopravními omezeními na 8,5 minuty ve směru opačném a to po dobu omezení na obou vltavských březích. Příčinou zdržení ve směru do Holešovic může být také výstavba chodníkové propojky mezi ulicí Vinohradská a Hlavním nádražím, kdy je provoz automobilové dopravy zúžen ze tří do dvou jízdních pruhů.

Nárůsty dopravy zaznamenaly telematické technologie v Tunelovém komplexu Blanka a navazujícím Strahovském tunelu, kdy Dejvický tunel využilo ve druhém týdnu omezení o 900 vozidel více, než před uzavření Smetanova nábřeží, Brusnický tunel ve stejném období o 3 300 automobilů více a Strahovský tunel o 2 600 vozidel více. Cestovní doba ve směru na Smíchov v porovnání stavů s uzavřeným Smetanovým nábřežím a s omezenými oběma nábřežími vzrostla z 8,5 minuty na 10,5 minuty, v opačném směru byl vrůst této veličiny z 8,25 minuty na téměř 10 minut. Přesto v tunelech a jejich okolí nedocházelo ke zvýšenému výskytu dopravních kongescí oproti obvyklému stavu.

Dopravní omezení realizované na Malé Straně mělo sice vliv na snížení zpoždění tramvajových spojů, jak je dále v textu uvedeno, protože průjezd řešenou oblastí již nebyl značenou objízdou trasou Smetanova nábřeží (viz obrázek číslo 42), ale realizované dopravní omezení, které bylo vyznačeno dopravní značkou B1 „Zákaz vjezdu všech vozidel“ s dodatkovou tabulkou (značkou E12) s textem „Mimo dopravní obsluhy a rezidentů“ (viz obrázek číslo 43) se vyznačovalo naprostou nerespektovaností.



Obrázek 42: Vjezd z Klárova do Valdštejské ulice během omezení na obou březích

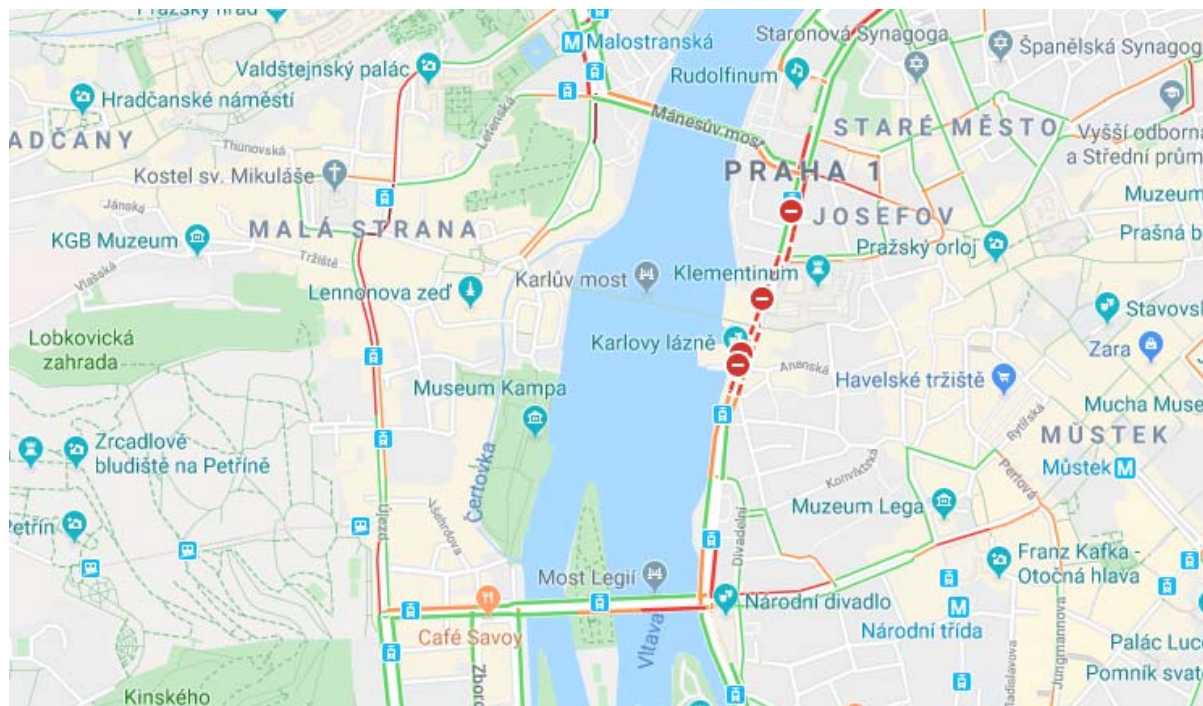


Obrázek 43: Vjezd do Valdštejské ulice s osazenou přenosnou dopravní značkou

Při běžném provozu bez dopravních omezení projede ulicí Valdštejská představující vstup do omezené oblasti ve směru od Klárova 6 200 vozidel za 24 hodin. Během dopravního omezení, kdy do dané oblasti mohli pouze rezidenti a dopravní obsluha, byly na této komunikaci naměřeny hodnoty intenzit dopravy 6 170 vozidel za 24 hodin. Tudíž lze konstatovat, že intenzity dopravy na Malé Straně nezaznamenaly změnu a že průjezd po



levém břehu Vltavy byl využíván stejně jako za běžného, obvyklého provozu, čemuž odpovídaly i naměřené hodnoty vztahující se k chování dopravního proudu (viz obrázek číslo 44).



Obrázek 44: Dopravní zatížení v 8.00 hodin dne 5. listopadu

Během omezení Smetanova nábřeží jezdilo po souběžné komunikaci na Malé Straně v denním provozu celkem pět tramvajových linek. Pro srovnání v období před omezením, tedy ve 43. týdnu, měly tramvajové spoje jedoucí severním směrem jízdní dobu oproti plánu vyšší o 1,25 minuty a v opačném směru o asi 0,5 minuty. Během 44. týdne, kdy byla realizována uzavírka pouze na staroměstské straně, vzrostla průměrná jízdní doba tramvajových spojů ve směru z Újezdu na Klárov o asi 5 minut a ve směru opačném činil nárůst přibližně půldruhé minuty. Vlivem na Malé Straně realizovaných opatření pro automobilovou dopravu se průměrná jízdní doba snížila a v severním ani jižním směru nepřekračovala plán o více než minutu.